

# АНТИФОНА І

Зна́менний распѣвъ, 16 вѣвкв  
расш.: ѿрод. Гѣрманъ, М. Лачінова

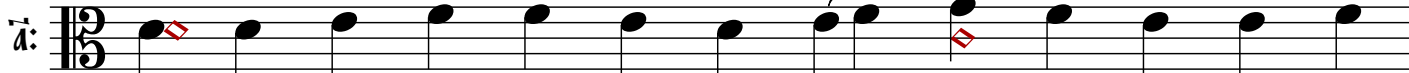
Головщійкъ:



Бла - го - сло - вѣ дѣ - шѣ мо - ѿ го - спо - да,



бла - го - сло - вѣнъ ѿ - сѣ - го - спо - ди.



Бла - го - сло - вѣ дѣ - шѣ мо - ѿ го - спо - да, ѿ всѣхъ



вѣхъ - трен - на - ѿ мо - ѿ, ѿ ма сва - то - е ѿ - гвѣ:



Бла - го - сло - вѣ дѣ - шѣ мо - ѿ го - спо - да, ѿ не



за - бы - вѣнъ всѣхъ ко - зда - ѿ - нѣнъ ѿ - гвѣ:



ѿ - чи - ща - ю - ща - го всѣхъ безъ - за - ко́ - нѣ - ѿ тво - ѿ,



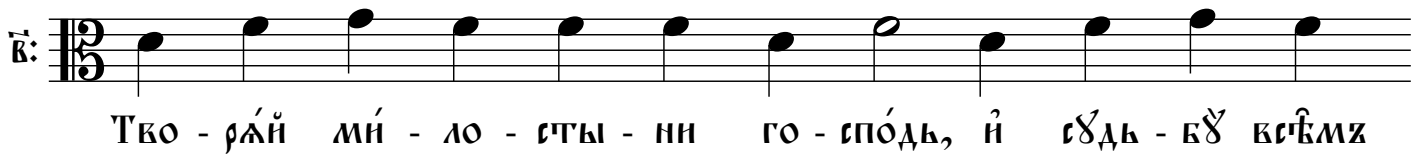
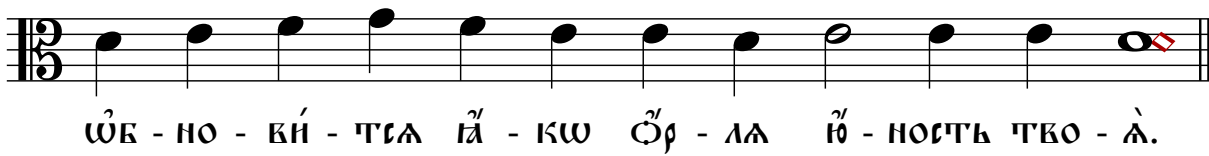
ѿ - щѣ - ла - ю - ща - го всѣхъ не - дѣ - ги тво - ѿ,

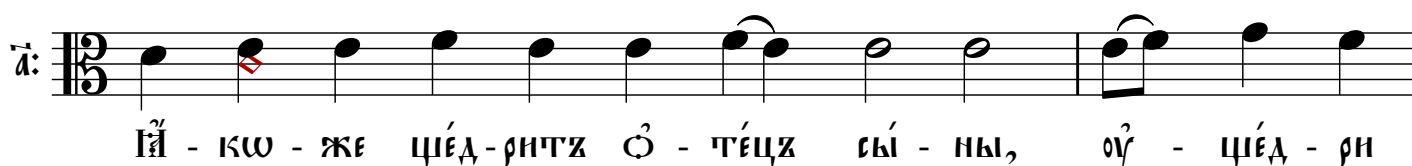


ѿз - ба - вѣ - ю - ща - го ѿ ѿ - тѣ - нѣ - ѿ жи - вѣтъ твоѣхъ,



вѣн - ча - ю - ща - го тѣ мѣ - ло - стѣ - ю ѿ ще - дрѣ - та - ми,





♭:    
 Ἰ - κω δὲ χη προῖ - δε ἐ νέμω, ἢ νε βῶ - δεύω, ἢ νε πο - ζήα - εύω


   
 κί πο - μῶ μὲ - στα εὐο - ε - γῶ.

♯:    
 Μή - λοεὶτὴ же го - сподна ѿ вѣ - ка ἢ до вѣ - ка

   
 на во - а́ - цинх - ѡ εῖ - γῶ:

♭:    
 ἢ πρά - βδα εῖ - γῶ на сы - нѣхъ сы - нῶвхъ хра - нά - цинхъ

   
 за - вѣтѣ εῖ - γῶ ἢ πό - мνη - цинхъ за - по - вѣ - ди εῖ - γῶ

   
 τκο - ρή - τι ἄ.

♯:    
 Го - сподь на не - ве - сн̄ οὔ - го - τῶ - ка пре - стόλхъ своѣ,

   
 ἢ цάρ - стко εῖ - γῶ вѣ - ми ѿб - ла - да - еύω.

Бла - го - сло - вѣ - те го - спо - да всѣ ѱн - ге - ли ѿ - гвѣ,

сї - льнї - и крѣ - по - стї - ю, тво - ра - щї - и сло - во ѿ - гвѣ,

оу - слы - ша - ти гласъ сло - вѣсѣ ѿ - гвѣ.

Бла - го - сло - вѣ - те го - спо - да всѣ сї - лы ѿ - гвѣ,

слѣ - гнї ѿ - гвѣ тво - ра - щї - и во - лю ѿ - гвѣ,

Бла - го - сло - вѣ - те го - спо - да всѣ дѣ - ла ѿ - гвѣ,

на всѣ - комѣ мѣ - стѣ вла - ды - че - ства ѿ - гвѣ.

Сла - ва ѿ - цѣ, ѱ - ны, ѱ - ва - то - мѣ дѣ - хѣ.

ѱ - ны - нѣ ѱ - прї - си, ѱ - во - вѣ - ки вѣ - ковѣ,

ѱ - мнѣ.

*Унисон*

Бла - го - сло - виѣ дѣ - шѣ мо - ѡ го - спо - да, ѡ вѣ  
 вѣ - трѣн - на - ѡ мо - ѡ, ѡ ма вѣ - то - е ѡ - гѡ,  
 Бла - го - сло - вѣнз ѡ - еѣ го - спо - ди.

*Unison* *rit.*



8  
Г - ТВО́Р - ша - го не́ - бо ѿ зѣм - лю, мо - ре ѿ вѣдъ,



ѿ - же́ къ нѣмъ:

Хра - нѣ - ща - го ѿ - сти - нѣ къ вѣкѣмъ, творя́щаго съдѣ ѿвѣ -



ди - мымъ, да - ю - ща - го пи́ - щѣ ѿл - чѣ - щымъ.

Го - сподѣ рѣ - шѣтъ ѿ - ко - ван - ны - ѿ, го - сподѣ



ѿ - мѣ - дра - етъ слѣп - цы, го - сподѣ возводитъ низвержен - ны - ѿ,



го - сподѣ лю - битъ пра́ - вед - ни - ки.

Го - сподѣ хра - нѣтъ при - шель - цы, си́ - ра ѿ вдо - вѣ



прѣ - ѣ - метъ, ѿ пѣтъ грѣ - шныхъ по - гѣ - бѣтъ.

Во - ца - рѣтъ - ѿ го - сподѣ во вѣкѣмъ, вѣтъ твоѣ ѿ - ѿ - не



къ родѣ ѿ родѣ.