

Ω ΤΕΒΕ ΡΑΔΥΕΤΘΑ

Гласъ ѿ:

Греческій напѣвъ.



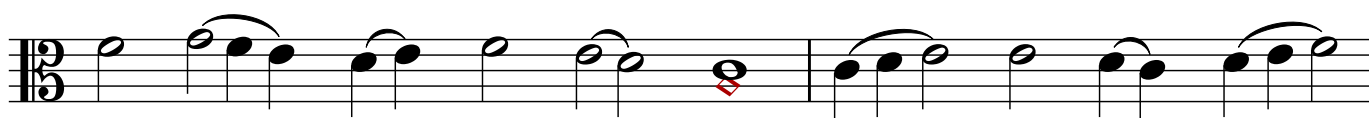
Ω τε - βε̄ ρά - δυ - ετ - θα, бла - го - да̄т - на - а,



вса̄ - ка - а тва̄рь, ѿн - гелъ - скій со - бо̄ръ ѿ че - ло -



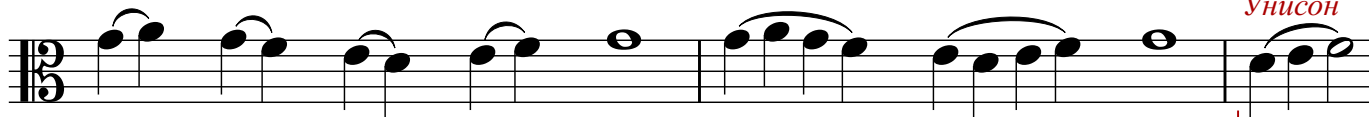
- вѣ̄ - че - скій ро̄дъ, ω̄ - сва - цѣ̄ - нный хра̄ - ме,



ѿ ра - ю̄ сла - ве̄ - сный, дѣ̄в - ствен - на - а



по - хва - ло̄, ѿз̄ не - а̄ - же̄ бѣ̄ъ во - пло - тѣ̄ - са,



ѿ мла - де̄ - нецъ бы̄сть, пре̄ - жде̄ вѣ̄къ сы̄и



бѣ̄ъ на̄шъ: ло - же̄ - сн̄а во тво - ѿ̄ пре - стѣ̄лъ



со - тво - рѣ̄, ѿ̄ чре̄ - во тво - ѣ̄ про - стѣ̄ран - нѣ̄ - е



не - бесъ со - дѣ̄ - ла. Ω̄ τε - βε̄ ρά - δυ - ετ - θα,



бла - го - да̄т - на - а, вса̄ - ка - а тва̄рь, сла̄ - ва̄ τε - βε̄.