

# ПРИМЕРЫ РАСПЕВАНІА СТИХИРЪ СЪБИ ГЛАСОВЪ

## ГЛАСЪ ПЕРВЫЙ

Валаамскій напѣвъ


Запѣвъ:   
Ис - по - вѣ - да - ти - сѧ ѿ - ме - ни тво - е - мѸ.

1   
вѣ - чѣр - нї - ѧ на - ша мо - ли - твы

2   
прї - и - ми, свѧ - тый, го - спо - ди,

3   
и по - дѣждь намъ ѡ - ста - влѣ - нї - е грѣ - хѡвъ,

4   
ѧ - ко ѣ - дїиъ ѣ - си,

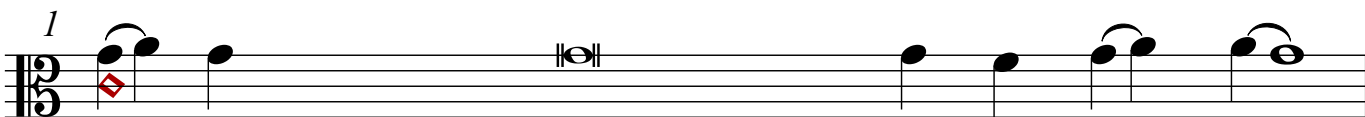
Закл.   
гав - лей вѣ ми - рѣ во - искре - сѣ - нї - е.

## ГЛАГОЛЪ ВТОРЫЙ

Валаамскій напѣвъ



Ис - по - вѣ - да - ти - еѡ и́ - ме - ни тво - е - мѹ.



Пре - жде вѣкѡ ѿ оца́ рождашемѹ еѡ вѡжї - ю ело́ - вѹ,



во - плѡщ - ше - мѹ - еѡ ѿ дѣ - вы ма - рі - и,



прї - и - дї - те пок - ло - нїм - еѡ:



крїтѡ во пре - тер - пѣвѡ,



по - гре - ве́ - нї - ю пре - да - де́ - еѡ, іа́ - ко ѡ самѡ во - хо - тѣ,



и́ во - кре́сѡ и́з ме́рт - выхѡ,



спа - се́ ма за - блѹж - да́ - ю - ца - го че - ло - вѣ - ка.

## ГЛАГОЛ ТРЕТІЙ

Валаамскій напѣвъ


Запѣвъ:    
 ѿ - по - вѣ - да - ти - сѧ ѿ - ме - ни тво - е - мѹ.

1    
 тво - ѿмѧ кре - стѡмѧ хрї - стѣ спа - се,

2    
 смѣр - ти дер - жа - ва раз - рѹ - шѣ - сѧ,

1    
 ѿ дѣ - а - во - ла прѣ - лести оу - празда - нѣ - сѧ.

2    
 рѡдѧ же че - ло - вѣ - чес - кѡмѧ вѣ - ро - ю спа - сѧ - е - мѡмѧ,

Закл.    
 пѣснь те - бѣ все - гдѧ при - но - ситѧ.

## ГЛАГОЛ ЧЕТВЕРТЫЙ

МАЛЫЙ ЗНАМЕННЫЙ РАСПѢВЪ



Ис - по - вѣ - да - ти - сѧ и́ - ме - ни тво - е - мѸ.

1



Жи - во - тво - ра́ - це - мѸ тво - е - мѸ кре - стѸ,

2



не - пре - стѧн - ноу кла́ - на - ю - це - сѧ, хрї - стѣ бо́ - же,

3



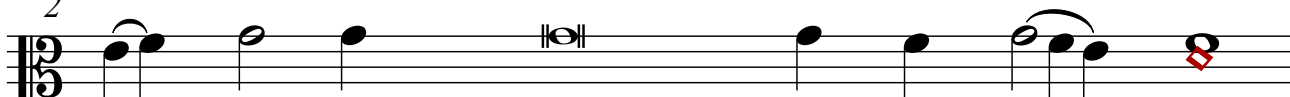
три - днѣв - но - е во - кре - се́ - нї - е тво - е́ сла - вимъ:

4



тѣмъ бо ѡб - но - вѧмъ ѿ - сѧ,

2



ис - тѣв - шее челове́ческое ѡстество́, все - сѧль - не,

3



и́ и́ - же на не - бе - сѧ во - ходъ ѡб - но - вѧмъ ѿ - сѧ намъ,

Закл.




ѧ́ - коу ѿ - дѧнъ благъ и́ че - ло - вѣ - ко - лю́ - бецъ.

# ГЛАГОЛЪ ПАТЫЙ

Валаамскій напѣвъ

Запѣвъ:    
 Ис - по - вѣ - да - ти - ея ѿ - ме - ни тво - е - мѹ.

1    
 Черт - нымъ тво - имъ кре - стомъ хри - стѣ,

2    
 дѣ - ла - во - ла по - сра - мѣнъ ѿ - си

3    
 и воск - ре - се - нѣмъ твоимъ жало греховное при - тѹ - пѣнъ ѿ - си,

1    
 и спасъ ѿ - си ны ѿ вратъ смерт - ныхъ:

3 (закл.)    
 сла - вимъ тѣ, ѿ - дни - но - ро - дне.

## ГЛАГОЛ ШЕСТЫЙ

Валаамскій напѣвъ

Запѣвъ: 

Ис - по - вѣ - да - ти - сѧ и́ - ме - ни тво - е - мѸ.

1 

По - вѣ - дѸ и́ - мѣ - ѡ хрї - стѣ, ю́ - же на а́ - да,

2 

на крѣтѣ воз - шѣлѣ ѿ - сн:

3 

да во тѣмѣ смѣрти сѣдѡщиѧ воскресши ѿ со - бо - ю,

1 

и́ - же в́ мѣрт - выхѣ ско - бодѣ,

2 

и́с - то - ча - ѡи жи - вотѣ ѿ ско - е - гѡ вѣвѣ - та,

Закл. 

все - снѡль - не спѡ - се по - мнѣ - ѡи насѣ.

# ГЛАГОЛЪ СЕДЬМЫЙ

Валаамскій напѣвъ

Запѣвъ:

Ис - по - вѣ - да - ти - сѧ и - ме - ни тво - е - мѸ.

1

Прї - и - дї - те воз - ра - дѸ - ем - сѧ гѸс - по - де - ви,

2

со - крѸ - шїв - ше - мѸ смѣр - ти дер - жа - вѸ,

1\*

и про - свѣ - тїв - ше - мѸ че - ло - вѣ - чес - кїй родъ,

2\*

со без - плѸт - ны - ми зо - вѸ - ще:


Закл.

со - дѣ - те - лю и спа - се нашъ, сла - ва те - бѣ.


\* - Отличаются от первых двух колен только исоном.

# ГЛЯДЪ СЪМЫЙ

Балаамскій напѣвъ

Запѣвъ: 


Ис - по - вѣ - да - ти - ся ѿ - ме - ни тво - е - мѹ.

1 

ве - чѣр - ню - ю пѣснь ѿ сло - вѣс - нѹ - ю слѹж - бѹ,

2 

те - бѣ хри - стѣ, при - но - симъ:

3 

ѿ - ко бла - го - во - лѣнъ ѣ - сѣ

Закл. 

по - мѣ - ло - ва - ти насъ вос - кре - сѣ - нї - емъ.