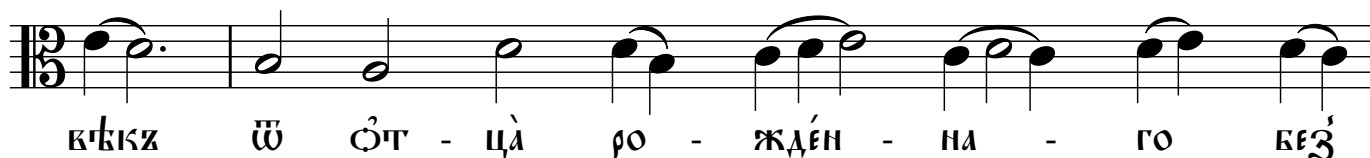
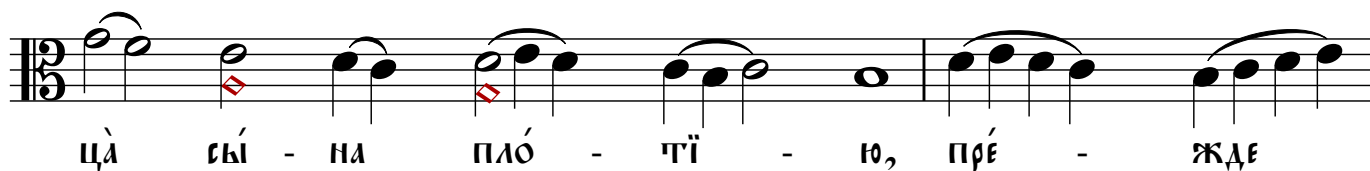
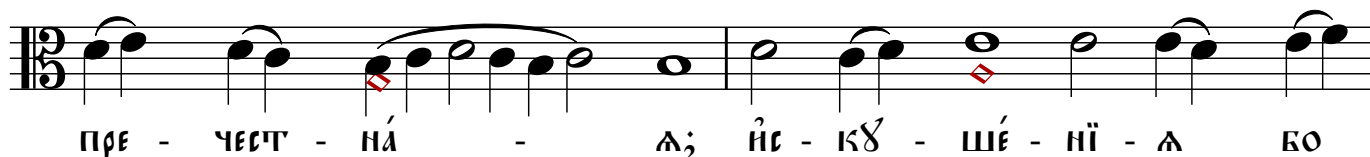


ДОГМАТИКА

Гласъ ѿ:

Знаменный распѣвъ



МА - ТЕ - РЕ, НИ - КА - КО - ЖЕ
 ПРЕ - ТЕР - ПѢВ - ША - ГО ЁЗ - МѢ - НЕ - НІ - А,
 Н - ЛН СМѢ - ШЕ - НІ - А, Н - ЛН РАЗ - ДѢ -
 ЛЕ - НІ - А, НО О - БО - Ю СЪ - ЦЕ СТВѢ
 СКОЙ - СТВО ЦѢ - ЛО БО - ХРАН - ША - ГО.
 ТѢМ - ЖЕ МА - ТИ ДѢ - ВО
 ВЛА - ДЫ - ЧИ - ЦЕ, ЧО - ГО МО - ЛН СПА - СІТН - СЯ
 ДЪ - ШАМЪ ПРА - ВО - СЛАВ - НО БО -
 - ГО - РО - ДИ - ЦЪ НС - ПО - ВѢ - ДА - Ю - ЦИХЪ ТА.