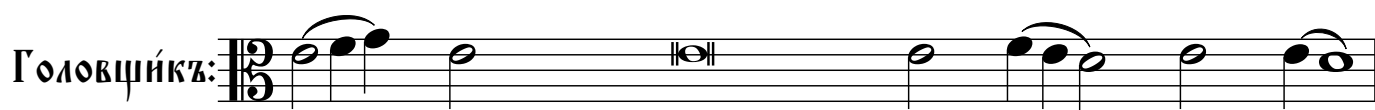
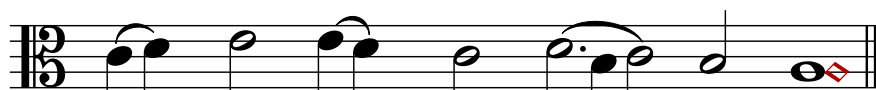


ГЛАГОЛ ПЕРВЫЙ

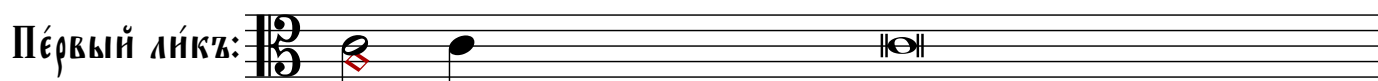
Знаменный распѣвъ



Гó - споди, воззвѣхъ къ тебѣ, оу - слы - ши ма:



оу - слы - ши ма гó - спо - ди.



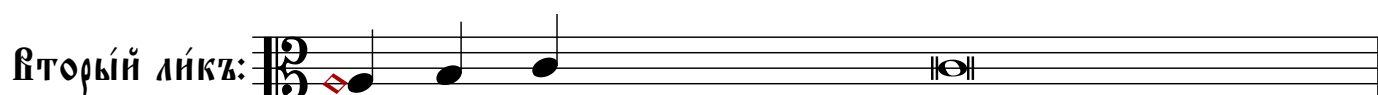
Гó - споди, воззвѣхъ къ тебѣ, оуслыши ма: конми



глагол молѣнїа моего, внигда воззвѣ - ти ми къ те - бѣ.



оу - слы - ши ма гó - спо - ди.



да не - прѣвнѣта молїтва моя, гакъ кадїло предъ



тобою, воздѣланїе рѣкъ моею жертва ве - чер - на - а.



оу - слы - ши ма гó - спо - ди.