

ГЛАЗЪ СЪМЫЙ

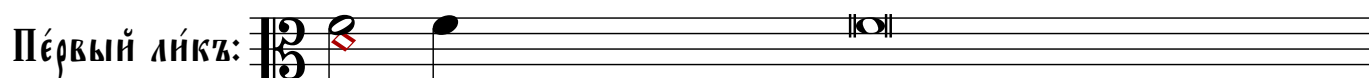
Знаменный распѣвъ



Го - спо - ди, воз - звѣхъ къ те - бѣ, оу - слы - ши ма.



оу - слы - ши ма го - спо - ди.



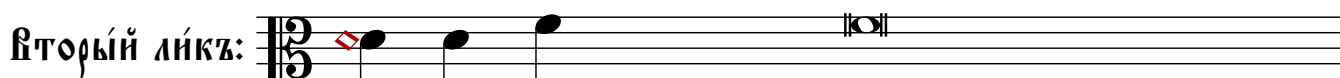
Го - споди, воззвѣхъ къ тебѣ, оуслыши ма: конми



глазъ моленїа моего, вне - гда воз - звѣ - ти ми къ те - бѣ.



оу - слы - ши ма го - спо - ди.



да не - правится молитва моя, ѿкъ кадїло предъ



тобою, воздѣланїе рѣкъ моею жер - тва ве - чер - на - а.



оу - слы - ши ма го - спо - ди.