

# ГЛАГО ПАТЫЙ

Византійскій распѣвъ (нзл. Петра Динѣва)



ГО - СПО - ДИ, ВОЗ - ЗВАХЪ КЪ ТЕ - БѢ, ОУ - СЛЫ - ШИ МА.



ОУ - СЛЫ - ШИ МА ГО - СПО - ДИ.



ГО - СПО - ДИ, ВОЗ - ЗВАХЪ КЪ ТЕ - БѢ, ОУ - СЛЫ - ШИ МА:



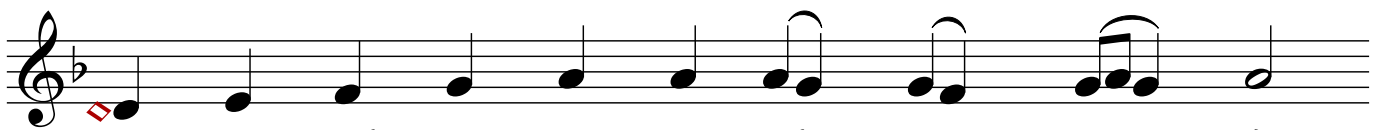
ВОН - МИ ГЛА - СЪ МО - ЛЕ - НИ - А МО - Е - ГЪ.



ВНЕГ - ДА ВОЗ - ЗВА - ТИ МИ КЪ ТЕ - БѢ.



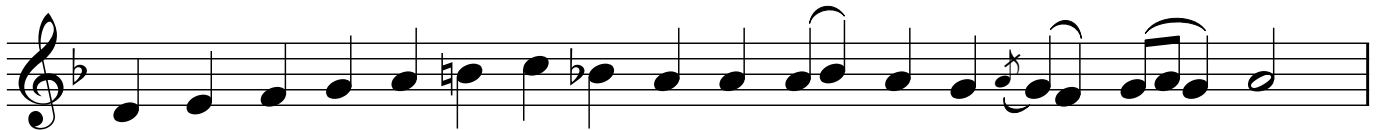
ОУ - СЛЫ - ШИ МА ГО - СПО - ДИ.



ДА ИС - ПРА - ВИТ - СЯ МО - ЛИТ - ВА МО - А,



ІА - КЪ КА - ДНІ - МО ПРЕДЪ ТО - БО - Ю,



ВОЗ - ДѢ - А - НИ - Е РЪ - КЪ МО - СЕ - Ю, ЖЕР - ТВА ВЕ - ЧЕР - НА - А.



ОУ - СЛЫ - ШИ МА ГО - СПО - ДИ.