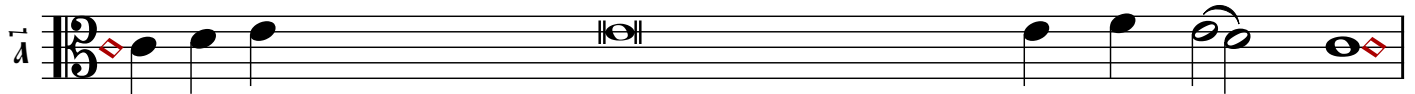
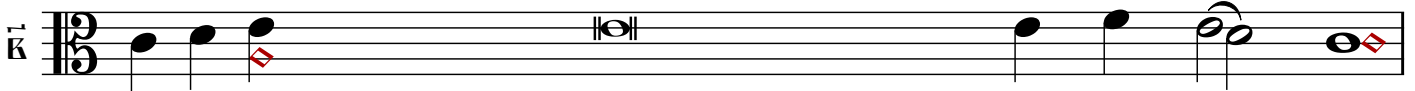


БҪДИ ЫМА ГОСПОДНЕ БЛАГОСЛОВЕННО

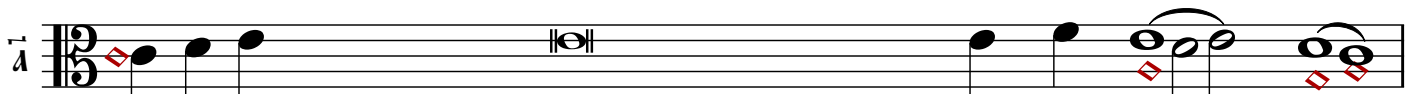
Валаамскій напѣвъ



БҪ-ди ѣ-ма госпóдне благословéнно ѿ нынѣ ѣ дò вѣ - ка.



БҪ-ди ѣ-ма госпóдне благословéнно ѿ нынѣ ѣ дò вѣ - ка.



БҪ-ди ѣ-ма госпóдне благословéнно ѿ нынѣ ѣ дò вѣ - ка.

ΨΑΛΟΜΉ ΔΓ

Гласъ 3



Бла - го - сло - влю́ го́с - по - да на вѣ́ - ко - е вѣ́ - ма,



вѣ́ - нѣ́ хва - ла́ ѣ́ - гѡ́ вò о́у҃с - тѣ́хъ мо - нѣ́хъ.



ѿ́ го́с - по - де́ по - хва́ - ли - тѣ́а дѣ́ - ша́ мо - а́:



да́ о́у҃ - елы́ - шатѣ́ кро́ - тцы - и ѣ́ воз - ве - се - ла́ - тѣ́а.



воз - ве - ли́ - чи - тѣ́ го́с - по - да́ со́ мнò - ю́,

Г4

ѿ воз - не - сѣмъ ѿ - ма ѿ - гвѣ - ку - пѣ.

Г4

взы - скахъ гдѣ - по - да, ѿ оубѣ - ша ма,

Г4

ѿ ѿ вѣхъ скор - бѣй мо - ихъ ѿз - ба - ви ма.

Г4

При - стѣ - пѣ - те кѣ не - мѣ ѿ про - ске - тѣ - те - ѡ,

Г4

ѿ ли - ца вѣ - ша не по - сты - да - те ѡ.

Г4

бѣй нѣ - щѣй воз - зва, и гдѣ - по дѣ оубѣ - ша ѿ,

Г4

ѿ ѿ вѣхъ скор - бѣй ѿ - гвѣ - па - се ѿ.

Г4

ѿ - пол - чѣ - те ѡ ѡ - гелъ гдѣ - по - дѣ ѿ - кре стъ

Г4

во - а - щѣ - те ѿ - гвѣ,

Г4

ѿ ѿз - ба - ви тѣ ѿхъ.

