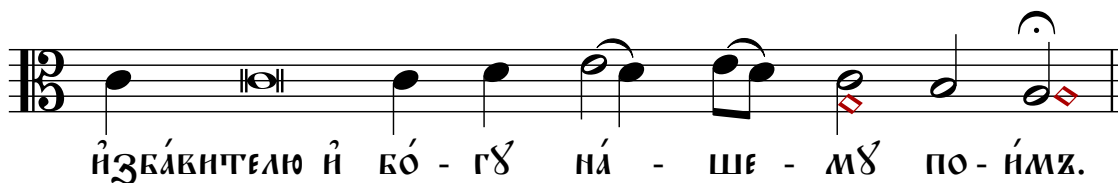
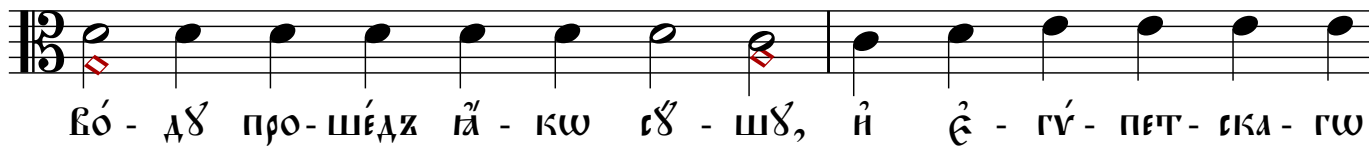


ВОДЪ ПРОШЕДЪ

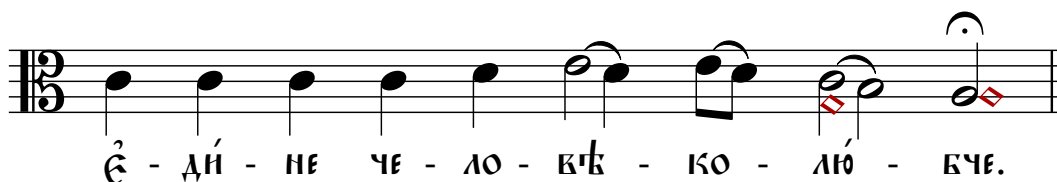
и́рмосы мо́лебнаго канона́ вѣ́, гла́съ ѿ́.

напѣвъ Трѡнце - Сѣргѣевой ла́кры

Пѣснь ѿ́:



Пѣснь ѿ́:



ПѢСНЬ Д:

Оу - слы - шахъ го - спо - ди, смо - трѣніа твоєго чѣ - ин - ство,
 ра - зумѣхъ дѣ - ла тво - а и про - сла - вихъ тво - е
 бо - же - ство.

ПѢСНЬ Е:

Про - свѣ - ти насъ по - ве - лѣніи твоимъ, го - спо - ди,
 и мѣш - це - ю тво - е - ю вы - со - ко - ю
 твою миръ по - даждь намъ, че - ло - вѣ - ко - лю - бче.

ПѢСНЬ З:

Мо - ли - твѣ про - ли - ю ко го - спо - дѣ, и то - мѣ
 воз - ве - щѣ пе - чѣ - ли мо - а, ѣ - ко σωхъ дѣ - ша мо - а
 не - по - ли - са, и жи - вѣтъ мой ѣ - дѣ при - бли - жи - са,

Н МО - ЛЮ - БА ІА - КЪ І - О - НА: Ѡ ЧЛИ, БО - ЖЕ,
ВОЗ - ВЕ - ДИ МА.

ПѢСНЬ 3:

Ѡ І - Ш - ДЕ - Н ДО - ШЕ - ДШЕ, ѠТ - РО - ЦЫ КЪ ВА - ВЪ - ЛО - НЕ
Н - НО - ГА, ВЪ - РО - Ю ТРОИЧЕСКОЮ ПЛАМЕНЬ ПЕЩНЫЙ ПОПРАША,
ПО - Ю - ЦЕ: ѠТ - ЦЕВЪ БО - ЖЕ, БЛА - ГО - СЛО - ВЕНЪ Е - СИ.

ПѢСНЬ 4:

ХВА - ЛИМЪ, БЛА - ГО - СЛО - ВІМЪ, ПО - КЛА - НА - ЕМ - БА ГО - СПО - ДЕ - ВИ,
ПО - Ю - ЦЕ И ПРЕ - ВОЗ - НО - СА - ЦЕ ВО - ВСА ВЪ - КИ.
ЦА - РА НЕ - БЕ - СНА - ГО, Е - ГОЖЕ ПОЮТЪ ВЪ ОНЪ АН - ГЕЛЬ - СТИ - И,
ХВА - ЛИ - ТЕ И ПРЕ - ВОЗ - НО - СИ - ТЕ ВО ВСА ВЪ - КИ.

ПѢСНЬ ѿ:

БО - Ё - СТИ - НЪ БО - ГО - РО - ДИ - ЦЪ ТА Ё - СПО - ВѢ - ДЪ - ЕМЪ,
 СПА - СЕ - НІ - И ТО - БО - Ю, ДѢ - ВО ЧІ - СТА - А,
 Ё БЕЗ - ПЛОТ - НЫ - МИ ЛІ - КИ ТА БЕ - ЛИ - ЧА - Ю - ЦЕ.