

Антифонъ изобразительный 1

1

Византийскій распѣвъ, гласъ 6
переводъ іером. Давида

Г^а

 Бла - го - сло - вѣ дѣ - шѣ мо - ѿ го - спо - да, бла - го - сло - вѣ нъ ѿ - сн


 го - спо - ди.

К^а

 Бла - го - сло - вѣ дѣ - шѣ мо - ѿ го - спо - да, ѿ всѣхъ вѣ - тренъ - на - ѿ


 мо - ѿ ѿ - ма свѣ - то - е ѿ - гнѣ:

Г^а

 Бла - го - сло - вѣ дѣ - шѣ мо - ѿ го - спо - да, ѿ не за - бы - вѣ й


 всѣхъ во - зда - ѿ - нѣ ѿ - гнѣ:

К^а

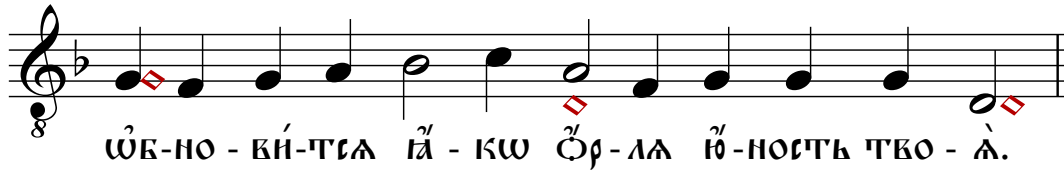
 ѿ - чи - ща - ю - ща - го всѣхъ безъ - за - ко - нѣ - ѿ тво - ѿ,

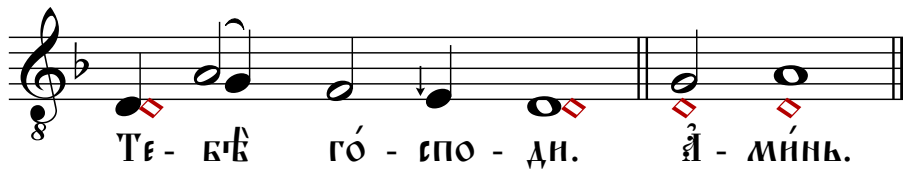
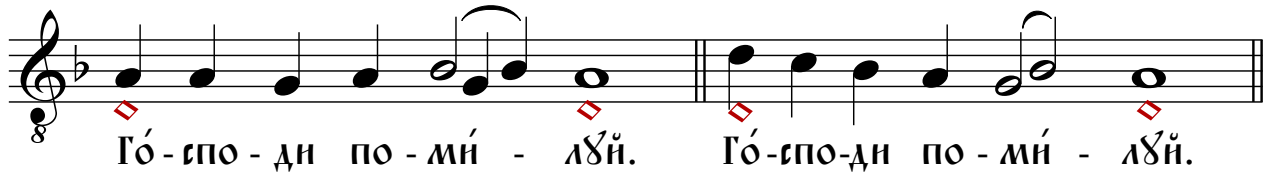
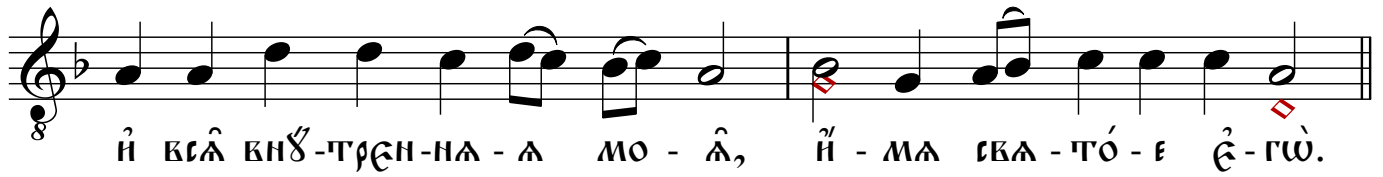
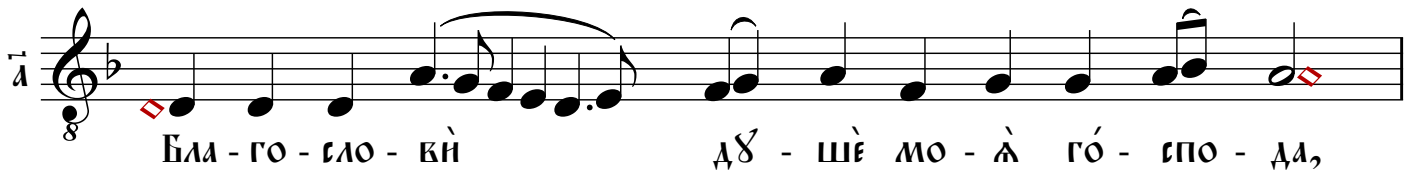

 ѿ - щѣ - ла - ю - ща - го всѣхъ не - дѣ - ги тво - ѿ,

Г^а

 ѿ - ба - вѣ - ла - ю - ща - го ѿ ѿ - тѣ - нѣ - ѿ жи - во - тѣ твоѣ,


 вѣн - ча - ю - ща - го тѣ ми - ло - стѣ - ю ѿ ще - дрѣ - та - ми.





Антифонъ изобразительный В

x2, в 2 раза медленнее

ГЛА - ВА ОУ - ЦУ, И СЫ - НУ, И СВА - ТО - МУ ДУ - ХУ.

в темпе

ХВА - ЛИ ДУ - ШЕ МО - А ГО - СПО - ДА: ВОС - ХВА - ЛЮ ГО - СПО - ДА

БЖИ - ВО - ТЧЕ МО - ЕМУ, ПО - Ю БО - ГУ МО - Е - МУ, ДОН - ДЕ - ЖЕ ЕСМЪ.

НЕ НА - ДЪИ - ТЕ - СА НА КНА - ЗИ, НА СЫ - НЫ ЧЕ - ЛО - ВЪ - ЧЕ - КИ - А,

БНИХ - ЖЕ НЧЕТЬ СПА - СЕ - НИ - А.

И - ЗЫ - ДЕЮТЪ ДУХЪ Е - ГО, И ВОЗ - ВРА - ТИ - ТЕА БЗЕМ - ЛЮ СВО - Ю:

БТОЙ ДЕНЬ ПО - ГИБ - НУТЪ ВСА ПО - МЫШ - ЛЕ - НИ - А Е - ГО.

БЛА - ЖЕНЪ, Е - МУ - ЖЕ БГЪ И - А - КОВАЛЬ ПО - МОЦ - НИКЪ Е - ГО,

ОУ - ПО - ВА - НИ - Е Е - ГО НА ГО - СПО - ДА БО - ГА СВО - Е - ГО:

Г-а
 Го-твóр-ша-го нé-бо и зéм-лю, мо-ре, и всѧ ѧ - же в́нѣхъ:

К
 Хра-нѧ-ща-го и́-стин-нѣ в́вѣкѣ, тво-рѧ-ща-го сѣдѣ

ѡ-бнѣ-дн-мымъ, да-ю-ща-го пнѣ-цѣмъ ѧл-чѣ-цымъ.

Г-а
 Го-спóдь рѣ-шнѣтъ ѡ-ко-вѧн-ны-ѧ, го-спóдь оу-мѣ-дрѧ-етъ слѣп-цы,

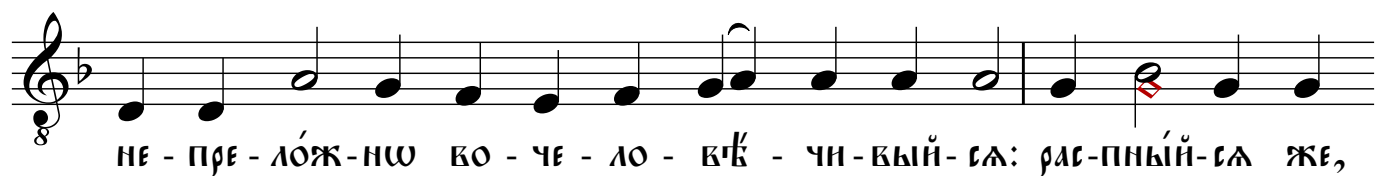
К
 го-спóдь воз-вó-дитъ низ-вѣр-жен-ны-ѧ, го-спóдь лю-битъ

прѧ-вѣд-ни-ки. Го-спóдь хра-нѣтъ при-шѣль-цы,

Г-а
 снѣ-ра и вдо-вѣ прѣ-нѣ-метъ, и пѣть грѣш-ныхъ по-гѣ-бнѣтъ.

К
 во-ца-рѣтъ-ѧ го-спóдь во в́вѣкѣ, бѣтъ твоѣ

сѣ-ѡ-не, в́рóдѣ и рóдѣ.



Ἄντιφώνη Γ'

βο - цάρ - ствї - и тво - ёмъ по - ма - нї насъ, го - спо - ди,

ε - γὰ πρῆ - ή - δε - ши βο цάρ - ствї - и тво - ёмъ.

на вї

Бла - же - ни нї - щї - и дѣ - ломъ, ѱ - ко тѣхъ ѣсть цάρ - ство

не - ве - сно - е.

Бла - же - ни пла - чѣ - щї - и, ѱ - ко ті - и оу - тѣ - шат - ся.

на ї

Бла - же - ни кро - т - цы - и, ѱ - ко ті - и на - слѣ - датъ зѣм - лю.

Бла - же - ни ѱ - л - чѣ - щї - и и жа - ждѣ - щї - и пра - вы,

ѱ - ко ті - и на - сы - тят - ся.

на ѱ

Бла - же - ни мї - ло - сти - вї - и, ѱ - ко ті - и по - мї - ло - ва - ни

бѣ - датъ.



