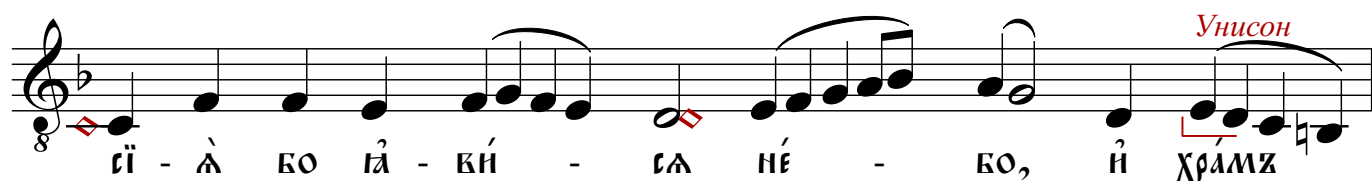
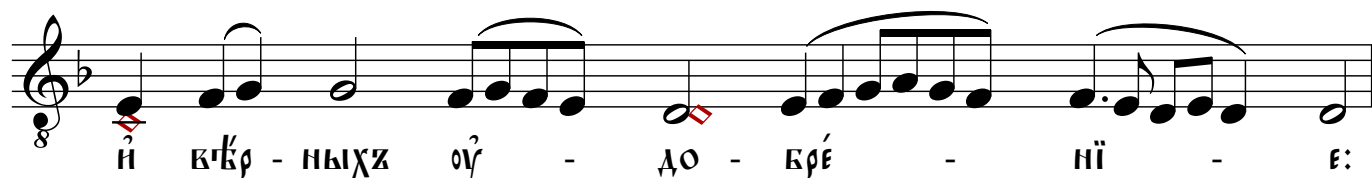
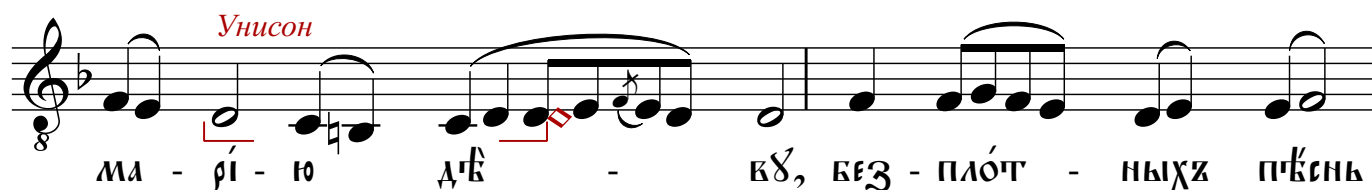
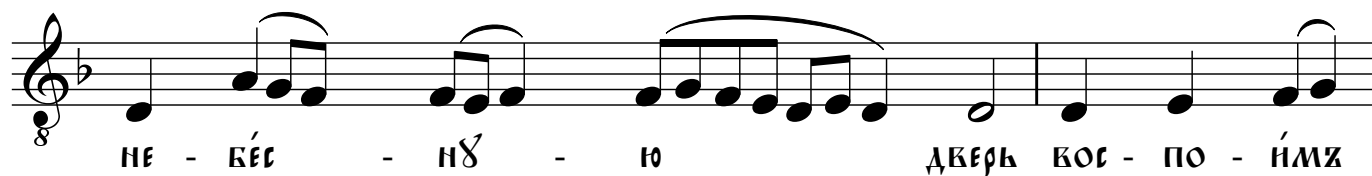
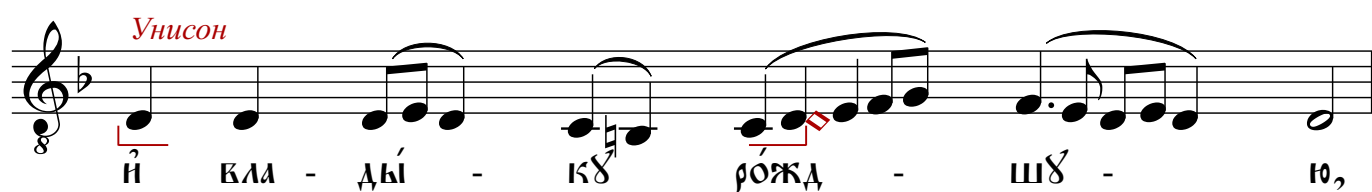


# ДОГМАТИКЪ, ГЛАГОЛЪ ПЕРВЫЙ

Византийскій распѣвъ



Унисон

бра - жды раз - рѣ - шѣ - ши, мѣрз - вѣ - дѣ, ѿ

цѣр - кѣ - е ѿ - вѣр - зѣ. сѣ - ю оубо

ѿ - мѣ - щѣ вѣ - ры оубо - твѣр - ждѣ - нї - е,

по - борни - ка ѿ - ма - мы, ѿз - не - лѣ рожд - ша - го - ба

го - спо - да. дер - зѣй - те оубо,

Унисон

дер - зѣй - те, лю - ді - е бо - жї - и:

ѿ - бо той по - вѣ - дѣтъ бра - гѣ ѿ - ко

rit.

вѣ - сѣ - ленъ.

# ДОГМАТИКЪ, ГЛАСЪ ВТОРЫЙ

Византийскій распѣвъ

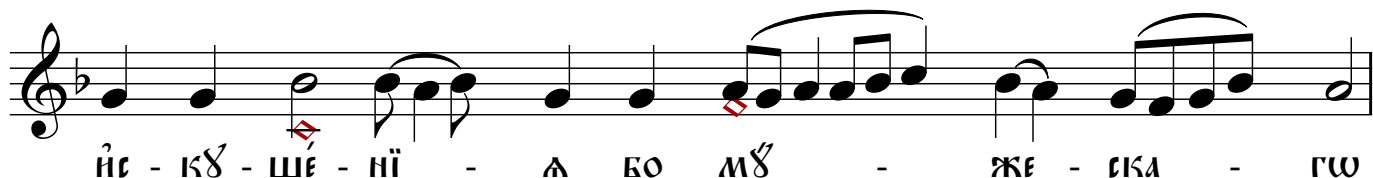
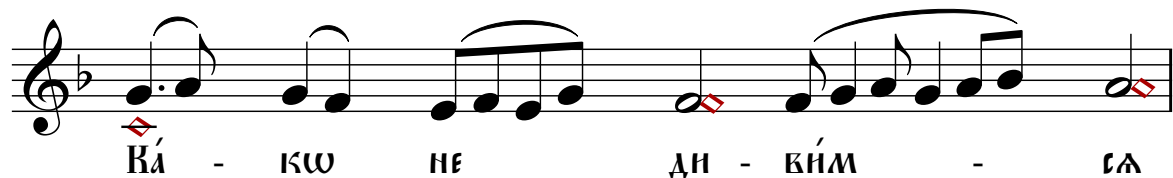
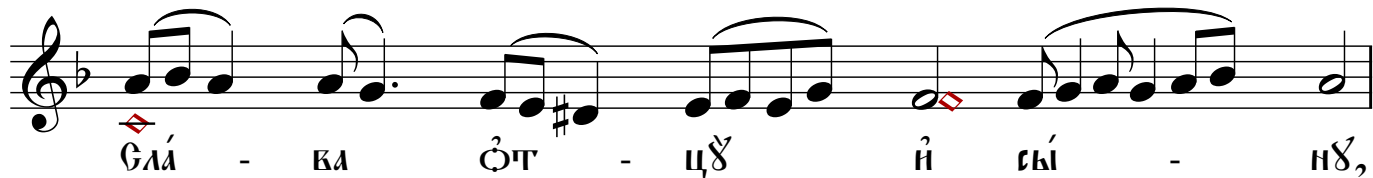
Унисон

ГЛА - ВА ОУ - ЦУ И СЫ - НУ,  
 И ВА - ТО - МУ ДУ - ХУ.  
 И НЫ - НЕ И ПРИ - СНО, И ВО ВѢ - КИ  
 ВѢ - КОВА, А - МНЬ.  
 ПРЕИ - ДЕ СѢНЬ ЗА - КОН - НА - А,  
 БЛА - ГО - ДА - ТИ ПРИ - ШЕД - ШИ:  
 А - КО - ЖЕ БО КУ - ПИ - НА НЕ СГА - РА - ШЕ  
 О - ПА - ЛА - Е - МА, ТА - КО ДѢ - ВА  
 РО - ДИ - ЛА Е - СЯ, И



# ДОГМАТИКЪ, ГЛАВЪ ТРЕТІЙ

Византійскій распѣвъ



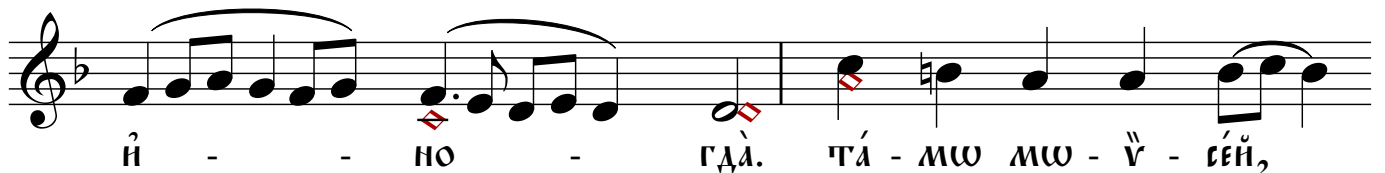
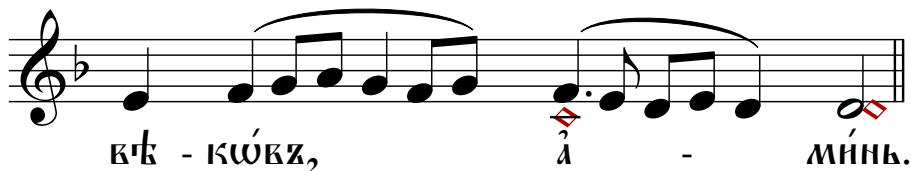
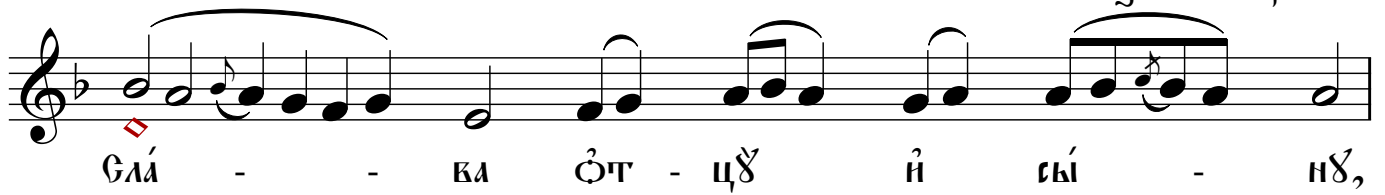
НЕ ПРІ - ЄМ - ШИ, ВСЕ - НЕ - ПО - РО -  
 ЧНА - А, РО - ДИ - ЛА Ё - ЄН БЕЗ  
 ОУ - ЦА СЫ - НА ПЛО - ЧІ - Ю,  
 ПРЕ - ЖДЕ ВЪКЪ У ОУ - ЦА РО - ЖДЕН - НА - ГО  
 БЕЗ МА - - ТЕ - РЕ, НИ - КА - КО - ЖЕ  
 ПРЕ - ТЕ - РИЪ - ВША - ГО ІЗ - МЪ - НЕ - НІ - А,  
 І - ЛІ СМЪ - ШЕ - НІ - А, І - ЛІ  
 РАЗ - ДЪ - ЛЕ - НІ - А, НО О - БО - Ю  
 СЪ - ЦЕ - СТВЪ СВО - ЁСТВО ЦЪ - ЛО  
 СО - ХРАН - ША - - ГО. ЧЪМ - ЖЕ

ма - ти дѣ - во бла - ды - чи - це,  
 то - го мо - ли епа - сті - ѡ да - ша мѡ,  
 пра - во - сла - вно бо - го - ро - ди - цѣ  
 ие - по - вѣ - да - ю - щихъ гдѣ.

rit. . . . .

# ДОГМАТИКЪ, ГЛАГОЛЪ ПАТЫЙ

Византийскій распѣвъ



ЧѸ - - ДЕ - - СЕ. ЧО - ГА ГА - ВИ - НѸ  
 ШЕ - СТВО - ВА НЕ МО - КРЕН - НО І -  
 ЗРА - ИЛЪ: НЫ - НѢ ЖЕ ХРИ - СТА РО - ДИ  
 БЕЗ - СѢ - МЕ - ННО ДѢ - - ВА.  
 МО - - РЕ ПО ПРО - ШЕ - СТВИ - И І -  
 ЗРА - И - ЛЕ - ВѢ ПРЕ - ВѢСТЪ НЕ - ПРО -  
 ХОД - НО: НЕ - ПО - РО - ЧНА - *Унисон*  
 НЕ - ПО - РО - ЧНА - А  
*Унисон* ПО РО - ЖДЕ - СТВИ ѿ М - МА - НѸ - И - ЛЕ -  
*Унисон* ВѢ ПРЕ - ВѢСТЪ НЕ - ЧЛѢ - ННА. СЫИ, І'

прѣ - жде свѣтъ, гдѣ - влѣтъ - са гдѣ - ко че - ло -  
 рит. - - -  
 вѣкъ, бѣ - же, по - мѣ - лѣи насъ.  
 - - -