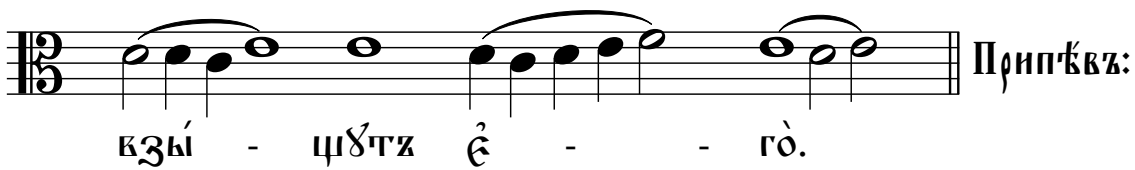


НЕПОРОЧНЫ ВОСКРЕСНЫ

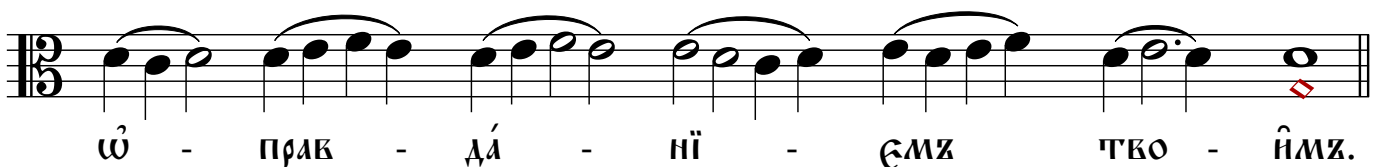
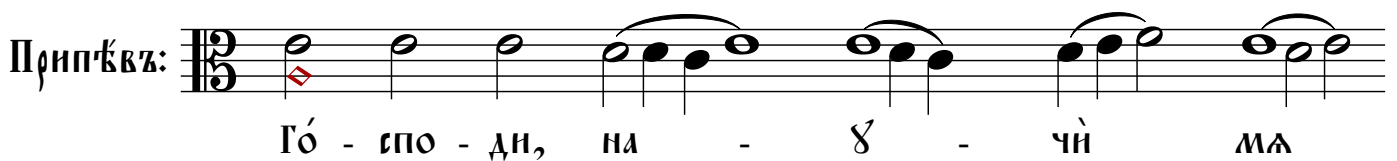
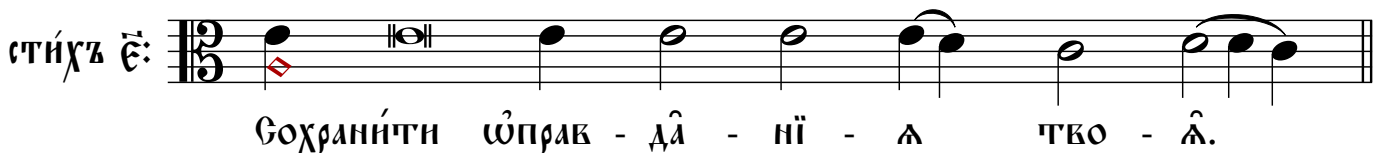
Гласъ ѿ

Знаменный распѣвъ
Крюковой обиход XVIII в.

Головщикъ:

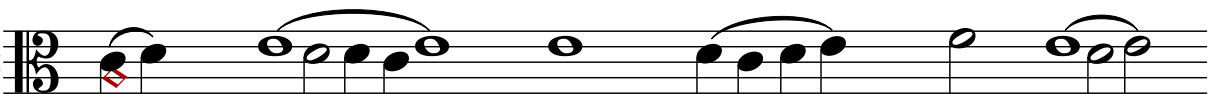



Таже чтѣецъ: Не дѣлющіи во беззаконіа: стихъ въ г по ѿ.



2 ТАЖЕ ЧТЄЦЪ: ТОГДА НЕ ПОСТЫЖЬСА, ВНЕГДА ПРИЗРѢТИ МНІ: СТИХЪ ИЗ 5 ПО ПІ.

СТИХЪ ПІ: 
ЧУ - ДЕ - СА Ѡ ЗА - КО - НА ТВО - Е - ГѠ.

Припѣвъ: 
ЗА - КО - НѠ ТВО - Е - МѠ,

ГО - СПО - ДИ, НА - Ѡ - ЧІ МА.

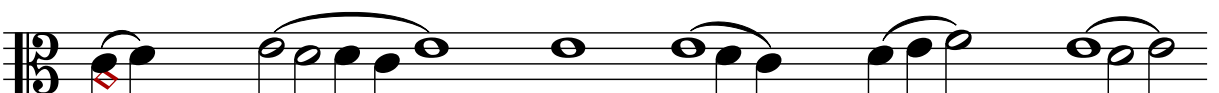

ТАЖЕ ЧТЄЦЪ: ПРИШЛЕЦЪ ЛЪЗЪ СЕМЬ НА ЗЕМЛІ: СТИХЪ ИЗ 11 ПО ЛІ.

Припѣвъ: (СТИХЪ ЛІ) 
СЛО - ВО ТВО - Е ВЪ СТРАХЪ ТВОЙ

ДАЖДЬ МНІ, ГО - СПО - ДИ.



ТАЖЕ ЧТЄЦЪ: ѠИМІ ПОНОШЕНІЕ МОЕ, СЪЖЕ НЕПЩЕВАХЪ: СТИХЪ ИЗ 14, ПО ПІ.

СТИХЪ ПІ: 
СЛО - ВО ТВО - Е ЖИ - ВІ МА.

Припѣвъ: 
ВЪ СМІ - РЕН - НОЙ МѠ - ДРО - СТИ

ОУ - ТВЕР - ДІ МА, ГО - СПО - ДИ.

ТАЖЕ ЧТЄЦЪ: ГОРДІИ ЗАКОНОПРЕСТУПОВАХЪ ДО СМѢЛІ: СТИХЪ ИЗ ПІА ПО 3В.

СТИХЪ 3В: 
Ѡ СУДЬ - БАХЪ ПРА - ВДЫ ТВО - Е - А.

Припѣвъ: 
Ис - ПО - ВѢМ - СА ТЕ - БѢ, БО - ЖЕ,

Ис - ПО - ВѢМ - СА ТЕ - БѢ.


Припѣвъ: 
 Пре - мѣ - дро - сти ѿ ра - зѣ - мѣ


 го - спо - ди, на - шѣ - чѣ ма,

Тѣже чтѣецъ: Причаствникъ ѿзъ ѣсьмъ вѣѣмъ болющима тебѣ: стихѣ изъ ѿг по ѿв,
 ѿ ѡбѣ ѿг стихъ: Рѣце твоѣ сотвориште ма ѿ создаште ма.

Дѣикъ повтораѣтъ:


 Рѣ - це тво - ѣ сотвориште ма, ѿ со - зда - стѣ ма. припѣвъ:
вразѣми ма:

Припѣвъ: 
 Бра - зѣ - ми ма, ѿ на - шѣ

Унисон 
 чѣ - ла за - по - вѣ - демъ тво - имъ.

Чтѣецъ продолжѣетъ каѡдѣмъ: стихъ ѿд: болющима тебѣ: до стихѣ па

стихъ па: 
 На сло - ве - ла тво - ѡ оу - по - вѣхъ. ѿ паки припѣвъ:
вразѣми ма:

Тѣже чтѣецъ: Исчезоша ѡчи мой въ сло - во твоѣ, глаголюще: стихѣ изъ пѣ по пѣс.

стихъ пѣс: 
 Неправедно погнаша ма, по - мо - зи ми.

Припѣвъ: 
 По - моц - никъ мой ты ѣ - ѣ

Унисон 
 го - спо - ди, спа - си ма.

Тáже чтѣцъ: Вмáлѣ не скончáша менè на землè: стíхъ из ꙗз по чд.



Тво́й ѿсмь́ ѡзъ, спа - си́ ма.

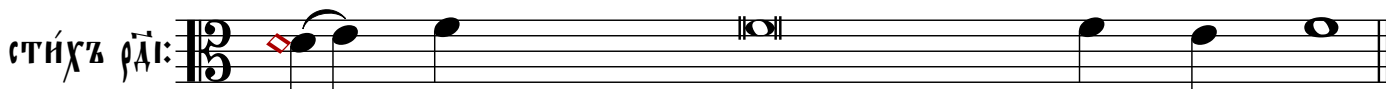


спа - се́ - ни́ - - - е́ тво - е́



да́ждь ми, го́ - спо - ди.

Тáже чтѣцъ: Менè ждáша грѣшницы погуби́ти мá: стíхъ из чс по рд1.



По - мо́щникъ мо́й и́ заступникъ мо́й ѿ - си́ ты.



Хри - стѣ спа - се́ мо́й,

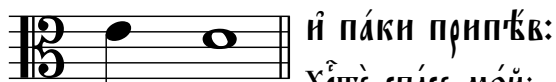


по - мо - - - зи́ ми.

Тáже чтѣцъ: Оуклони́теле ѿ менè, лѣкáвнѡции: стíхъ из рс1 по ркд.



Го - тво - ри́ съ ра - бо́мъ тво́ - имъ по ми́ - лос - ти



тво - е́й.

и́ па́ки припѣвъ:
Хри́стѣ спа́се мо́й:

Тáже чтѣцъ стíхъ из рс1 по рл, и́ ѡбѣ: рлв стíхъ:
При́зри на мá и́ поми́ли мá, по сѡдѡ́ любви́ твоѣ.



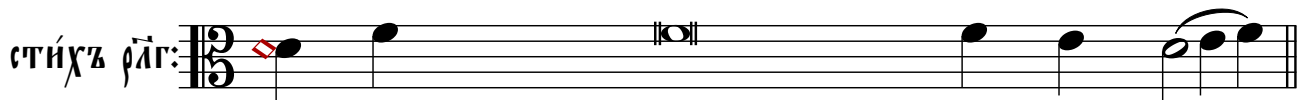
По сѡ - дѡ́ лю - би́ - ци́ твоѣ - е́.



При́ - зри на ма́ и́ по - ми́ -



- ли́ ма.



ВѢ - ПЫ МОА НАПРАВИ ПО СЛОВЕСИ ТВО - Е - МУ.



При - зри на ма и по - ми -



- ли ма.

Таже чтецъ: Избави ма ѿ клеветы человеческѣ: стихъ из рлд по рлз.



И пра - ви е - ди тво - и.

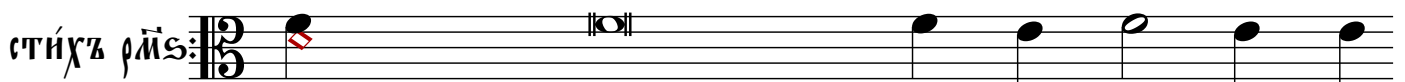


Пра - ве - денъ ты е - си,



го - спо - ди.

Таже чтецъ: Заповѣдалъ еси правду свидѣнѣя твоѣ: стихъ из рли по рмс.



Воззвахъ ти, спси ма, и сохрани свѣ - дѣ - нѣ - я



тво - ѣ.

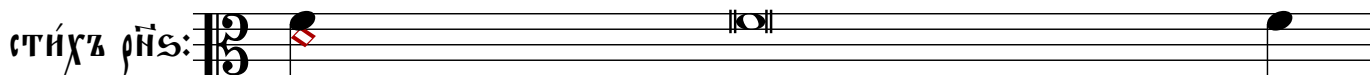


Воз - звахъ къ те - бѣ, го - спо - ди,



спа - си ма.

6
Тáже чтѣецъ: Предварѣхъ въ безгóднѣ и воззвахъ: стихи из рѣз по рѣс.



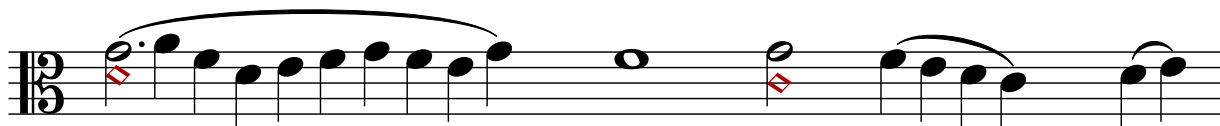
стихъ рѣс:

Щедроты твоѣ многы, гдѣ: по едвѣѣ твоѣй



жи - вѣ ма.

Припѣвъ:

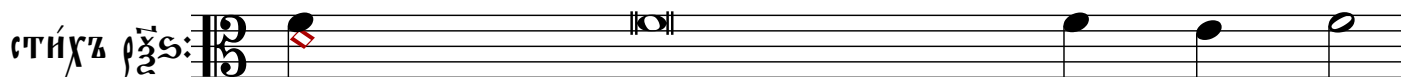


Гласъ мой оу - слы - ши,



гó - спо - ди.

Тáже чтѣецъ: Мнози и згонящїи мѧ и стужающїи мѧ: стихи из рѣз по рѣс.



стихъ рѣс:

Чѧхъ спсѣнїѧ твоегò, гдѣ, и заповѣди тво - ѣ



воз - лю - бѣхъ.

Припѣвъ:

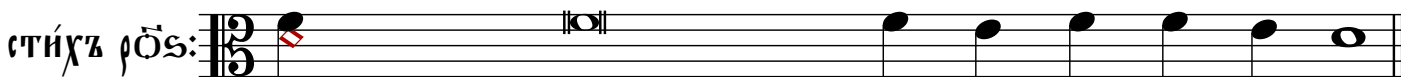


воз - люб - лѣ - нї - емъ прѧ - вды тво - е - ѣ,



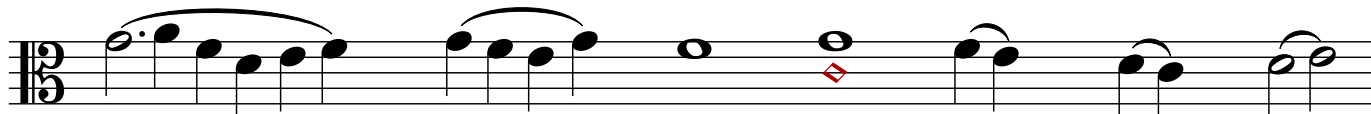
гó - спо - ди, спа - сѣ ма.

Тáже чтѣецъ: Сохрани душа моѧ свидѣнїѧ твоѧ: стихи из рѣз по рѣс.



стихъ рѣс:

взыщїи раба твоегò, ѡакъ заповѣдей тво - ѣхъ не за - быхъ.



спѧ - се мой, глò - во тво - е



жи - вѣ ма.

И ѡбѣ тропарї: ѡгльскїй собòръ: гласъ тойже.