

ПО И ПСАМЪ

Знаменный распѣвъ

$\text{♩} = 150$



ГЛА - ВА ОУ - ЦУ, И СЫ - НУ, И СВА - ТО - МУ ДУ - ХУ.



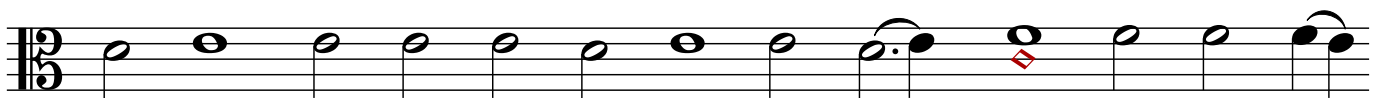
МО - ЛИТ - ВА - МИ А - ПО - СТО - ЛОВУ МИ - ЛО - СТИ - ВЕ У - ЧИ - СТИ



МНО - ЖЕ - СТВО БО - ГРЕ - ШЕ - НИИ НА - ШИХУ.



И НИ - НЕ, И ПРИ - СНО, И ВО ВѢ - КИ ВѢ - КОВУ, А - МИНЬ.



МО - ЛИТ - ВА - МИ БО - ГО - РО - ДИ - ЦЫ МИ - ЛО - СТИ - ВЕ



У - ЧИ - СТИ МНО - ЖЕ - СТВО БО - ГРЕ - ШЕ - НИИ НА - ШИХУ.

$\text{♩} = 75$



ПО - МИ - ЛУИ МА БО - ЖЕ ПО ВЕ - ЛИ - ЦИИ



МИ - ЛОС - ТИ ТВО - ЕИ, И ПО МНО - ЖЕ - СТВУ СЕД - РОУУ



ТВО - ИХУ У - ЧИ - СТИ БЕЗ - ЗА - КО - НИ - Е МО - Е.

Вос - кре́сья і - н - сѣсь ѿ грó - ва, ѿ - ко - же
 про - ре - чѣ, да - дѣ на́мъ жи - вóтъъ вѣч - ныѣ
 и́ ве - лі́ - ю мѣ - лостъ.