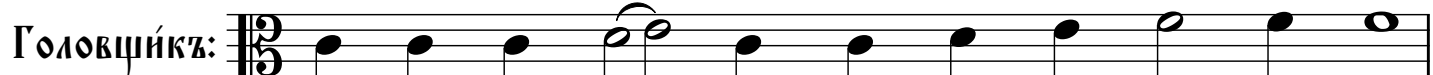


АНТИФОНЪ Я

Гласъ я

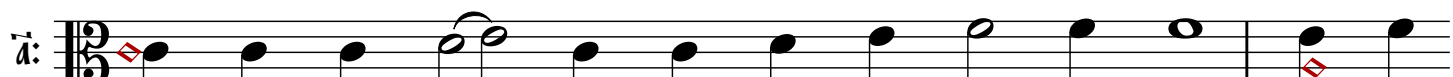
Греческій распѣвъ



Бла - го - сло - вѣ дѣ - шѣ мо - ѿ го - спо - да,



бла - го - сло - вѣнъ ѿ - сѣнъ го - спо - ди.



Бла - го - сло - вѣ дѣ - шѣ мо - ѿ го - спо - да, ѿ всѣхъ



внѣхъ - тренъ - на - ѿ мо - ѿ, ѿ - ма сла - во - е ѿ - гвѣ:



Бла - го - сло - вѣ дѣ - шѣ мо - ѿ го - спо - да, ѿ не



за - бы - ванъ всѣхъ во - зда - ѿ - нѣнъ ѿ - гвѣ:



ѿ - чи - ща - ю - ща - го всѣхъ безъ - за - ко - нѣнъ - ѿ тво - ѿ,



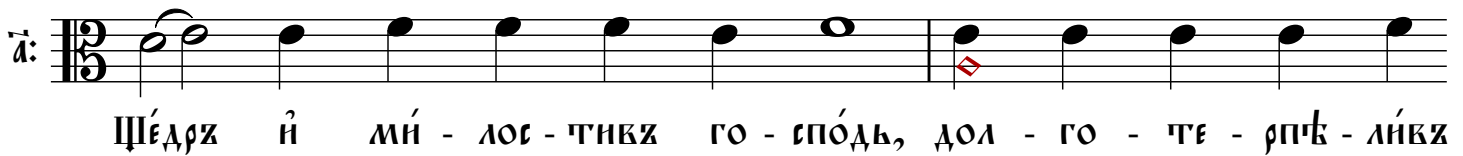
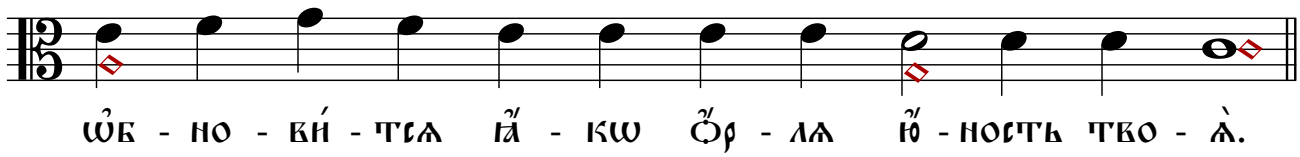
ѿ - щѣ - ла - ю - ща - го всѣхъ не - дѣ - ги тво - ѿ,



ѿз - ба - ванъ - ю - ща - го ѿ не - плѣ - нѣнъ - ѿ жи - вѣтѣ твоѣ,



вѣн - ча - ю - ща - го тѣ мѣ - ло - стѣ - ю ѿ ще - дрѣ - та - ми,



♩ - КВ ПО ВЫ - СО - ТѢ НЕ - БѢ - СНѢИ Ѡ ЗЕМ - ЛИ

оу - ТВЕР - ДИЛЪ ѿСѢТЬ ГОСПОДЬ МИЛОСТЬ СВОЮ НА БО - А - ЦИХ - Ѿ

Ѹ - ГѠ:

Ѹ - ЛИ - КВ Ѡ - СТО - АТЪ ВОС - ТО - ЦЫ Ѡ ЗА - ПАДЪ,

оу - ДА - ЛИЛЪ ѿСѢТЬ Ѡ НАСЪ БЕЗ - ЗА - КѠ - НИ - Ѿ НА - ША.

ИѢ - КВ - ЖЕ ЦЕД - РИТЪ Ѡ - ТѢЦЪ СЫ - НЫ, оу - ЦЕД - РИ

ГО - СПОДЬ БО - А - ЦИХ - Ѿ Ѹ - ГѠ.

ИѢ - КВ ТОИ ПО - ЗНА СОЗ - ДА - НИ - Е НА - ШЕ,

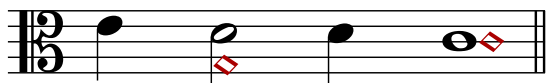
ПО - МА - НЪ, ИѢ - КВ ПЕРЕТЪ Ѹ - СМЫ.

ЧЕ - ЛО - ВѢКЪ, ИѢ - КВ ТРА - ВА ДНИ - Е Ѹ - ГѠ,

ИѢ - КВ ЦВѢТЪ СЕЛЬ - НЫИ ТѢ - КВ Ѡ - ЦВѢ - ТѢТЪ:



сильнѣи крѣпостѣю, творѣщѣи сло - во ѿ - гвѣ, оубышати гласъ



сло - вѣсх ѿ - гвѣ.



Бла - го - сло - вѣ - те го - спо - да всѣхъ сѣ - лы ѿ - гвѣ,



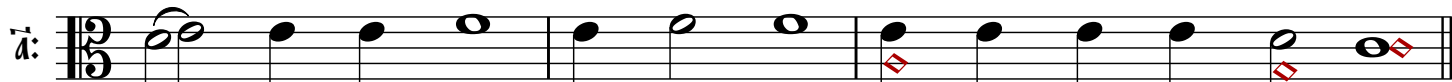
свѣгѣ ѿгвѣ творѣщѣи во - лю ѿ - гвѣ,



Бла - го - сло - вѣ - те го - спо - да всѣхъ дѣ - ла ѿ - гвѣ,



на всѣхъ-комх мѣ - стѣхъ вла - ды - чес - тва ѿ - гвѣ.



Сла - ва ѿт - цѣ, ѿ сы - нѣ, ѿ сва - то - мѣ дѣ - хѣ.



ѿ ны - нѣ ѿ прѣ - шю, ѿ во вѣки вѣ - ковъ, ѿ - мѣнь.



Бла - го - сло - вѣ дѣ - шѣ мо - ѿ го - спо - да, ѿ всѣхъ



внѣ - трен - на - ѿ мо - ѿ, ѿ - ма сва - то - е ѿ - гвѣ,



бла - го - сло - вѣнх ѿ - сѣ го - спо - ди.

АНТИФОНЪ Ъ

Головщикъ: 

ГЛА - ВА ОУТ - ЦУ, И СЫ - НУ, И ВА - ТО - МУ ДУ - ХУ.

Ъ: 

ХВА - ЛИ ДУ - ШЕ МО - А ГО - СПО - ДА: ВОС - ХВА - ЛЮ



ГО - СПО - ДА Ъ ЖИ - ВО - ТЪ МО - ЕМУ, ПО - Ю БО - ГУ



МО - Е - МУ, ДОН - ДЕ - ЖЕ СЕМЬ.

А: 

НЕ НА - ДЪИ - ТЕ - СА НА КНА - ЗИ, НА СЫНЫ ЧЕЛОВЪЧЕС - КИ - А,



Ъ НИХ - ЖЕ НЪСТЬ ПА - СЕ - НИ - А.

Ъ: 

И - ЗЫ - ДЕГЪ ДУХЪ Е - ГУ, ВОЗВРАТИТЕА ЗЕМ - ЛЮ ВО - Ю:



Ъ ТОЙ ДЕНЬ ПО - ГИВ - НУТЪ ВЪ ПО - МЫШ - ЛЕ - НИ - А Е - ГУ.

А: 

БЛА - ЖЕНЪ, Е - МУ - ЖЕ ЕГЪ И - А - КОВАЛЬ ПО - МОЦИ - НИКЪ Е - ГУ,



ОУ - ПО - ВА - НИ - Е ЕГУ НА ГОСПОДА БО - ГА ВО - Е - ГО:

♭: 
 Го - твóр - ша - го нé - во и́ зéм - лю, мóре, и́ всѧ́ іа́ - же́ в́ нѧх:

♭: 
 Хра - нѧ́ - ца - го и́ - сти - нѧ́ в́ вѣкѧх, тво - ра́ - ца - го сѸдѧ


 ѡ - вѧ́ - ди - мымѧ, даю́щаго пи́щѸ ѧ́л - чѸ - цымыѧ.

♭: 
 Го - спóдь рѣк-ши́тѧ ѡ - ко - ван - ны - ѧ, го-спóдь оу́ - мѸ - дра́ - етѧ



 слѣп - цы́, го-спóдь воз - во́ - дитѧ низ - ве́р - же́н - ны - ѧ, го-спóдь


 лю́ - битѧ пра́ - вед - ни - ки.

♭: 
 Го - спóдь хра - ни́тѧ при - шéль - цы, еи́ - ра и́ вдо - вѸ


 при́ - и́ - метѧ, и́ пѸть грѣш-ныхъ по - гѸ - битѧ.

♭: 
 во - ца - рѧ́т - еѧ го-спóдь во вѣкѧх, вѧ́ твóй еи́ - ѡ - не


 в́ ро́дѧ и́ ро́дѧ.