

# ВЪ ПОЯВЛЕНІЕ СВАТЫХЪ ДАРОВЪ

Балаамскій напѣвъ

Унисон

Бла - го - сло - вѣнъ гра - дѣй во ѿ - ма го - сподне,  
вѣхъ го - сподь ѿ га - вни - са намъ.

Знаменный распѣвъ

Бла - го - сло - вѣнъ гра - дѣй во ѿ - ма го - сподне,  
вѣхъ го - сподь ѿ га - вни - са - намъ.

# НА ПРИЧАЩЕНІЕ ВО ХРАМЕ

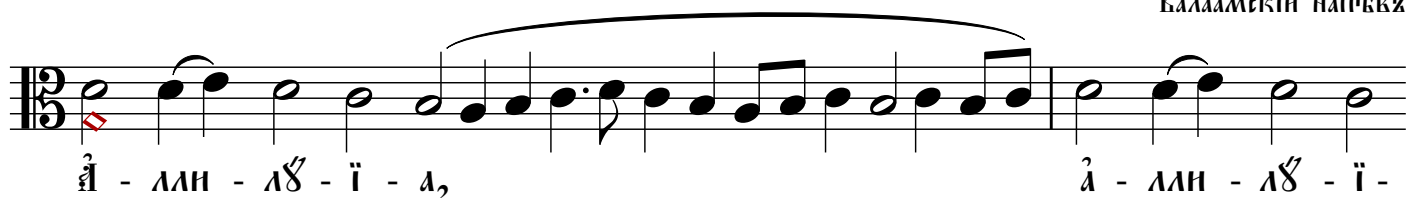
Балаамскій напѣвъ

Тѣ - ло хри - стово прї - ни - ми - те, ѿс - то - чни - ка  
безъ - смѣрт - на - го вѣс - еи - те.  
ѿ - ли - лѣ - ї - а, ѿ - ли - лѣ - ї - а, ѿ - ли - лѣ - ї - а.

Знаменный распѣвъ

Тѣ - ло хри - стово прї - ни - ми - те, ѿс - то - чни - ка  
безъ - смѣрт - на - го вѣс - еи - те.

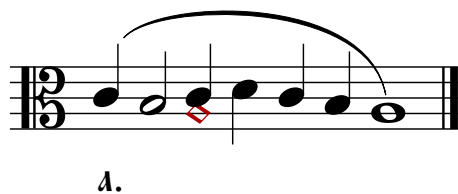
Валаамскій напѣвъ



First musical staff in 3/5 time. It begins with a red diamond symbol. The melody consists of a series of eighth and quarter notes, with a long slur covering the latter half. The lyrics below are: ѿ - ллн - лѣ - ї - а, ѿ - ллн - лѣ - ї -



Second musical staff in 3/5 time. It continues the melody from the first staff. The lyrics below are: а. ѿ - ллн - лѣ - - - ї -



Third musical staff in 3/5 time, ending with a double bar line. It contains a short melodic phrase. The lyrics below are: а.

# НА ПРИЧАЩЕНІЕ ВО ХРАМЕ

Обходъ

Тѣ - ло хри - стó - во прї - н - мѣ - - - те,

ѿс - то - чни - ка без - смѣрт - на - го вѣс - ені - - - те.

ѧ - лли - лѣ - ї - а, ѧ - лли - лѣ - - - ї - а,

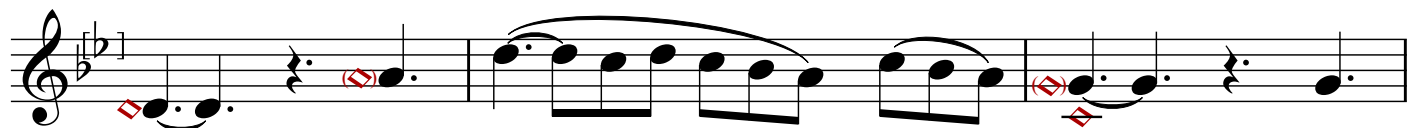
ѧ - лли - лѣ - - - - - ї - а.

# НА ПРИЧАЩЕНІЕ ВО ХРАМѢ

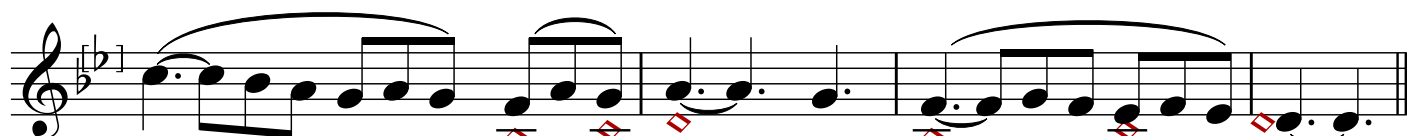
аѳоназскій распѣвъ



ГѢ - - - - - ло хрї - стó - во прї - н - мї -



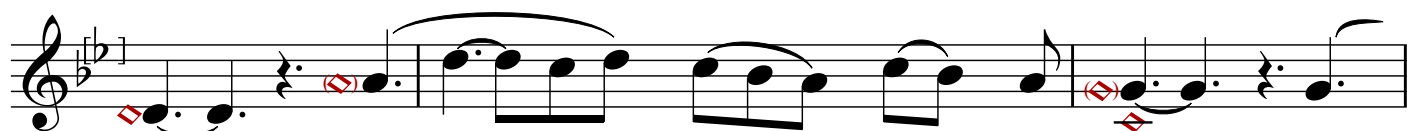
те, ѿс - то - чни - ка безъ -



смѣрт - на - го вѣс - е́ - - - - - те.



а - - - - - лн - лѣ - - - - - ѿ -



а, а - - - - - лн - лѣ - ѿ - а, а -



- - - - - лн - лѣ - ѿ - а.