

# ПРИМЕРЫ РАСПЕВАНІА ПОДОБНОУ

## ГЛАГОЛ ПЕРВЫЙ

ПОДОБЕНЪ: ПРЕХВАЛЬНИИ МУЧЕНИЦЫ

(имеет 9 колен)

Валаамскій напѣвъ



Пре - хва - льні - и мѹ - че - ни - цы,



васъ ни зем - лѧ по - та - ѣ - ла ѣсть,



но не - бо прѣ - ѣтъ вы,



и ѿ - вер - зо - ша - са вамъ рай - скі - ѧ двѣ - ри,



и внѣтърѣ быв - ше,



дрѣ - ва жи - вѣт - на - го на - сла - ждѧ - е - те - са,



хрѣ - стѹ мо - ли - те - са,



да - ро - ва - ти дѹ - шѧмъ на - шымъ

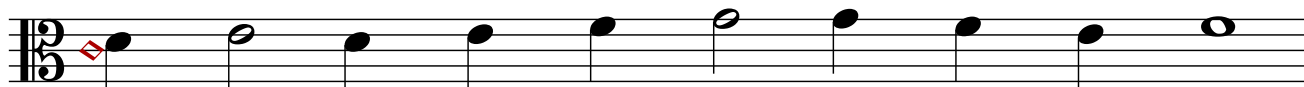


мнрѹ и ве - ли - ю ми - лость.

ПОДОБЕНЪ: НЕБЕСНЫХЪ ЧИНОВЪ  
(определённого числа колен не имеет)

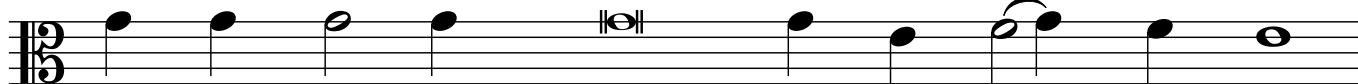
Валаамскій напѣвъ

1



Не - бѣ - сныхъ чи - новъ ра - до - ва - нї - е,

2



на зе - мли чело - вѣковъ крѣпкое пред - ста - тель - ство,

3



пре - чї - ста - ѡ дѣ - во,

2'



спа - си ны ѣ - же кте - вѣ при - вѣ - га - ю - щї - ѡ,

3



ѡ - ко на та оу - по - ва - нї - е

Закл.



по бо - зѣ, бо - го - ро - дн - це, воз - ло - жи - хомъ.