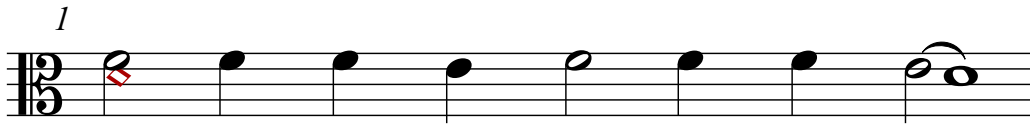
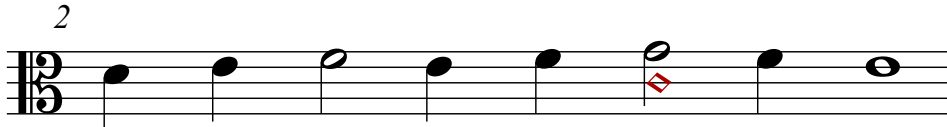


ГЛАГОЛ ЧЕТВЕРТЫЙ
ПОДОБЕНЪ: ІІКѠ ДОБЛА.
(имеет 9 колен)

Валаамскій напѣвъ



ІІ - КѠ ДО - БЛА Ъ МЪ - ЧЕ - НИ - ЦѢХЪ,



СТРА - СТО - ТѢРП - ЧЕ ГЕ - ѠР - ГІ - Е,



СО - ШЕД - ШЕ - СА ДНЕСЬ ВОС - ХВА - ЛИМЪ ТѢ:



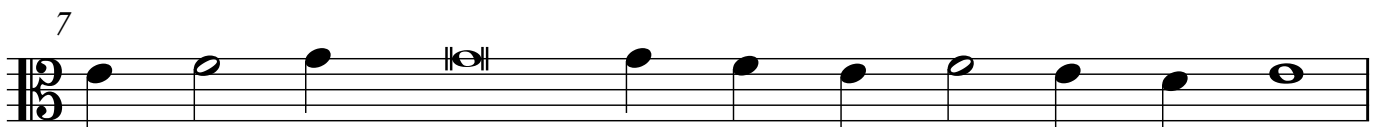
ІА - КѠ ТЕ - ЧЕ - НІ - Е СО - ВЕР - ШІВЪ,



ВѢ - РЪ СО - БЛЮДЪ Ѡ - СІ,



І ПРІ - АТЪ Ѡ БОГА ПОБѢДЫ ТВО - Е - А ВѢ - НІЦЪ.



Ѡ - ГО ЖЕ МОЛІ, Ѡ ТЛИ І БЕДЪ ІЗ - БА - ВИ - ТИ - СА



ВѢ - РО - Ю СО - ВЕР - ША - Ю - ЦЫМЪ



ВСЕ - ЧЕ - СТИЪ - Ю ПА - МАТЬ ТВО - Ю.

ПОДОБЕНЪ: ДАЛЪ ЕСИ ЗНАМЕНІЕ
(имеет 9 колен*)

Блаа́амскій напѣвъ

1



ДАЛЪ ѐ - си, ЗНА - МЕ - НИ - Е

2



БО - А́ - ЦЫМ - СѦ ТЕ - Бѐ, ГО́ - СПО - ДИ,

3



КРѢТЪ ТВОЙ СѦА - ЧЫЙ:

4



ИМЪ ЖЕ ПО - СРА - МНЪ ѐ - си,

5



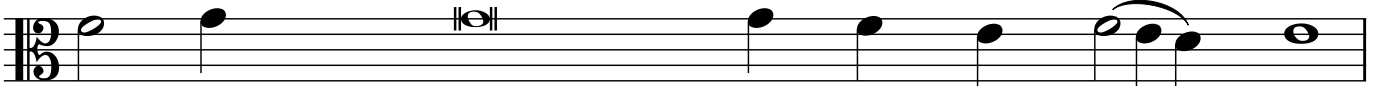
НА - ЧА́ - ЛА, ТМЫ́ И ВЛА́ - СТИ

6



И ВОЗ - ВѐЛЪ ѐси, НАСЪ НА ПѐРВОЕ БЛА - ЖЕН - СТВО:

7



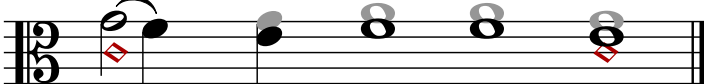
ТѐМ - ЖЕ ТВОѐ ЧЕЛОВѢКОЛЮБНОЕ СМОТРЕ́ - НИ - Е СЛА́ - ВИМЪ,

8



І́ - НИ - СЪ - СЕ ВСЕ - СІ́ЛЬ - НЕ,

Закл.



СПА́ - СЕ ДЪШЪ НА́ - ШИХЪ.

* - Сходен с "Яко добля", только в 1-м, 3-м и 4-м коленях разница.

ПОДОБЕНЪ: ХОТѢХЪ СЛЕЗЯМИ ШЯИТИ
(имеет 9 колен)

Валаамскій напѣвъ



Хо - тѣхъ сле - зя - ми ѿ - мы - ти,



мо - нѣхъ прегрѣшеній рѣкопнѣа - нї - е, го - спо - ди,



и про - че - е жи - во - та мо - е - го



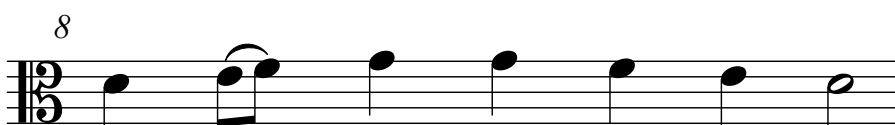
по - ка - а - нї - емъ бла - го - ѹ - го - дї - ти те - бѣ:



но врагъ льстїтъ ма,



и бо - ретъ дѹ - шѹ мо - ю. Го - спо - ди,



пре - жде да - же до кон - ца



не по - гиб - нѹ, спа - сї ма.

ПОДОБЕНЪ: ЗВАННЫЙ СВЫШЕ
(имеет 11 колен)

Знаменный распѣвъ

1 2



И - же звѣнъ свѣ - ше, а не ѿ че - ло - вѣкъ,

3



ѣг - да зем - на - а тма

4



по - мра - чѣ ѿ - чи тѣ - лѣ - ны - а

5



не - чѣс - тѣ - а ѿ - бли - ча - а се - то - ва - нѣ - е,

2'



то - гда небесный свѣтъ ѿблнста мысленнѣ - и ѿ - чи,

3



бла - го - чѣ - стѣ - а ѿ - кры - ва - а кра - со - тѣ,

4



тѣм - же позналъ еси изводѣщаго свѣтъ изъ тьмы

5 6



хрѣ - ста бо - га на - ше - го, е - го - же мо - ли,

Закл.



спа - сти и про - свѣ - тѣ - ти дѣ - ши на - ша.