

# ГЛАГОЛЪ ВТОРЫЙ

ПОДОБЕНЪ: ДОМЕ ѸНФРАДОРЪ.  
(имеет 5 колен)

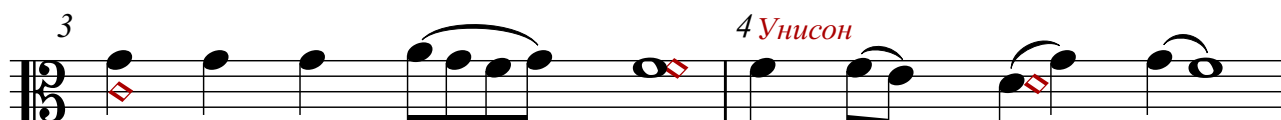
Балаамскій напѣвъ



до - ме Ѹн - фра - доръ,



гра - де свѣ - тый,



про - рѣ - ковъ гла - во, оубо - кра - снѣ домъ,



Ѹ немъ же бо - жѣ - ствен - ный ра - жда - етъ - свѣ.

ПОДОБЕНЪ: ЁГДА Ѡ ДРЕВА.  
(определённого числа колен не имеет)

Валаамскій напѣвъ



ѠГ - ДА Ѡ ДРЕ - ВА ТА МЕР - ТВА



А - РІ - МА - ДѢЙ СНАТЪ ВСѢХЪ ЖИ - ВО - ТА,



СМУ - РНОЮ И ПЛЩАНІЦЕЮ ТА ХРІ - СТЕ ѠБ - ВІВЪ,



И ЛЮ - БО - ВІ - Ю ПОД - ВИ - ЗА - ШЕ - СА



СЕРД - ЦЕМЪ И ОУ - СГНА - МИ,



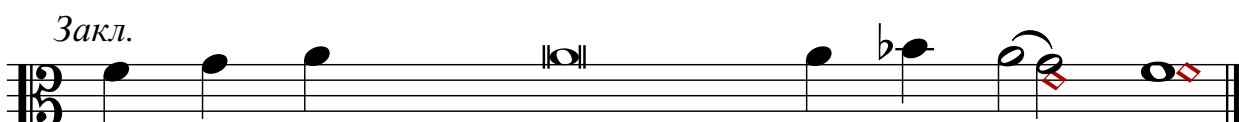
ТЕ - ЛО НЕГЛѢННОЕ ТВОЕ ѠБЛО - БЫ - ЗА - ТИ,



Ѡ - БА - ЧЕ Ѡ - ДЕР - ЖІМЪ СТРА - ХОМЪ,



РА - ДЪ - А - СА ВО - ПІ - А - ШЕ ТИ:



СЛА - ВА СНИСХОЖДЕНІЮ ТВОЕМУ, ЧЕЛОВѢ - КО - ЛЮ - БЧЕ.