

ВЪ НЕДѢЛЮ СТЫЛ ПАСХИ, ГЛАСЪ Ґ

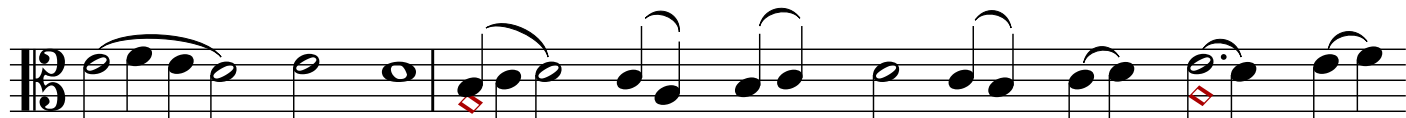
Зна́менный распѣвъ



ѢН - ГЕЛХ ВО - ПІ - А́ - ШЕ БЛА - ГО - ДА́ - ТНѢЙ:



ЧІ - СТА - А ДѢ - ВО РА - ДУИ - СЛ, Ѣ ПА - КИ РЕ - КУ:



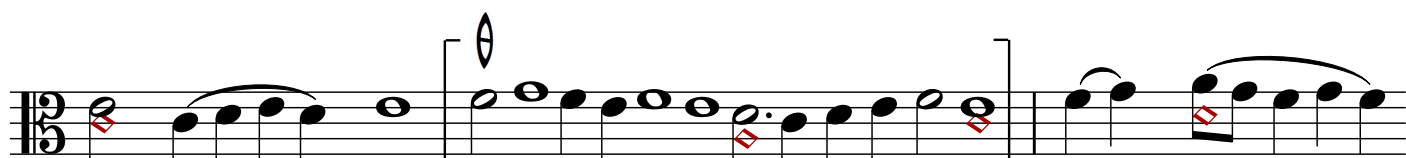
РА - ДУИ - СЛ, ТВОИ СЫНХ ВО - СКРЕ - СЕ ТРИ - ДНЕ - ВЕНХ



Ѡ ГРО - БА, Ѣ МС - РТВЫ - А ВО - ЗДУИ - ГНУ - ВЫЙ:



ЛЮ - ДІ - Е ВЕ - СЕ - ЛИ - ТЕ - СЛ.



СВѢ - ТИ - СЛ, СВѢ - ТИ -



СЛ, НО - ВЫИ І - Е - РУ - СА - ЛИ - МЕ: СЛА - ВА ВО



ГО - СПО - ДНА НА ТЕ - БѢ ВО - ЗЕИ - А:

ли - кѣи ны́ - нѣ, ѿ ве - се - ли́ - ца єї - ѡ -
 не: ты́ же чї - ста - ѡ
 кра - сѣ - ѣса ко - го - ро́ - ди - це,
 ѡ ко - ста́ - нї - и ро - жде - ства́ тво - е - го̀.

Въ недѣлю сѣмъ пасхи, гласъ ѧ

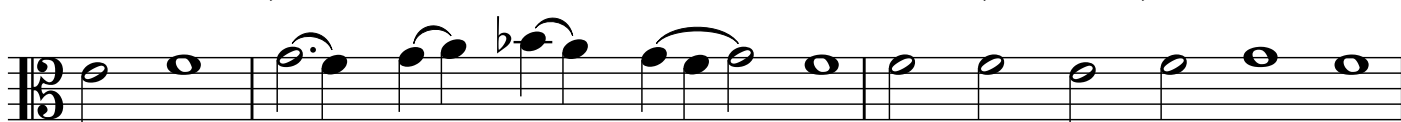
Греческій распѣвъ



ѧн - геѧъ ко - пѣ - ѧ - ше бла - го - да - тнѣи: чѣ - ста - ѧ



дѣ - во ра - дѣ - ѧса, ѧ па - ки ре - кѣ, ра -



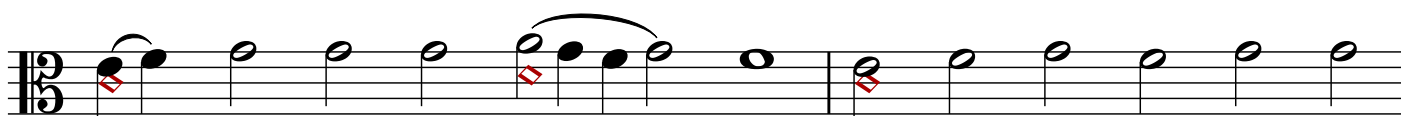
дѣ - ѧса: твоѧ сынъ ко - скрѣ - се три - дне - венъ ѿ грѣ - ба,



ѧ мѣ - ртвы - ѧ ко - завѣ - гнѣ - выи: лю - дѣ - е



ве - се - ли - те - са.



свѣ - тѣ - са, свѣ - тѣ - са, но - выи і - е - рѣ - са -



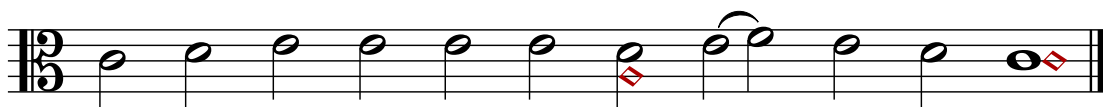
ли - ме: сла - ва бо го - спѣ - да на те - бѣ



ко - зѣ - ѧ: ли - кѣи ны - нѣ ѧ ве - се - ли - са сѣ -



ѡ - не, ты же чѣ - ста - ѧ кра - сѣ - ѧса бо - го - ро - ди - це,



ѡ ко - ста - ни - и ро - жде - стѣѧ тво - е - го.


Въ недѣлю сѣмъ пасхи, гласъ ѧ

Византійскій распѣвъ

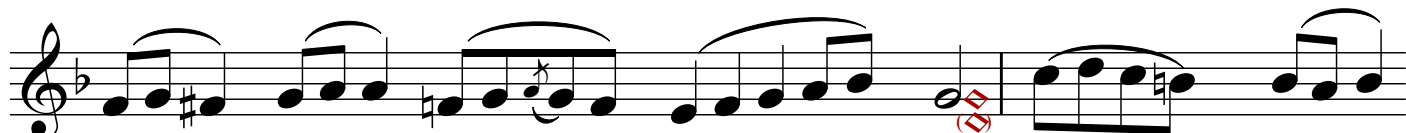
ѿн - гелѣ во - пї - а́ - ше бла - го -
 да́ - тнѣи: чї - ста - ѿ дѣ - во ра -
 ду - ѣмъ, ѿ па - ки ре - ку́ ра -
 ду - ѣмъ: твоѣ́ сынъ во - скре́ - се три -
 дне́ - венъ ѿ грѣ - ба, ѿ ме́ -
 ртвы - ѿ во - здвї - гнѣ - выи: лю́ - ді - е
 ве - се - ли́ - те - ѿ.
 свѣ - ти - ѿ, свѣ - ти - ѿ, но́ - выи і - е -
 ру - са - ли́ - ме: сла́ - ва бо




ГО - ПО - ДНА НА ТЕ - БѢ ВО -



ЗѢ - Ѧ ЛИ - КЪИ НЫ - НѢ И ВЕ - СЕ -



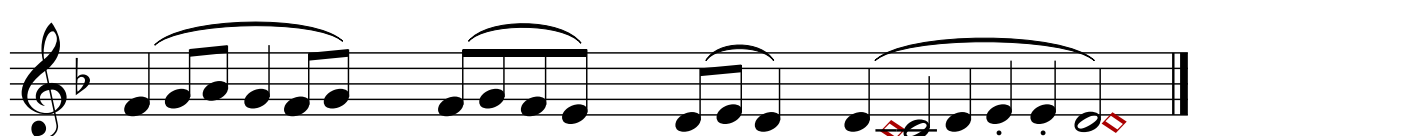
ЛИ - СА ЕИ - Ѡ - НЕ, ТЫІ ЖЕ



ЧИ - СТА - Ѧ КРА - СЪ - ИСА БО - ГО - РО -



ДИ - ЦЕ, Ѡ ВО - СТА - НИ - И РО - ЖДЕ -



СТА КВО - Е - ГѠ.