

АНТИФОНЫ ВСЕДНЕВНЫЯ

Валаамскій напѣвъ

АНТИФОНЪ Я



Бла́ - го ѣсть ѿ - по - вѣ - да - ти - ея́ го́с - по - де - ви.



Мо - ли́ - тва - ми бо - го - ро́ - ди - цы, спа - се, спа - си́ насъ.



Бла́ - го ѣсть ѿ - по - вѣ - да - ти - ея́ го́с - по - де - ви, ѿ - по - вѣ - сти́ ѿ - меня́



тво - е - мѹ, вы́ш - ній.



во - звѣ - ща́ - ти за - шт - ра ми́ - лость тво - ю, ѿ - по - вѣ - сти́ - ны



тво - ю на всѣ́ - кѹ но́щь.



ѿ - ко́ правъ го́с - по́дь вѣ́хъ насъ, ѿ - по - вѣ - сти́ не - прав - ды́ къ́ намъ.



Сла́ - ва о́тца ѿ - сы́на, ѿ - свѣ́та то́ - му́ до́ - ху. ѿ - ны́нѣ, ѿ - ны́нѣ,



ѿ - ны́нѣ, ѿ - ны́нѣ, ѿ - ны́нѣ, ѿ - ны́нѣ.

АНТИФОНЪ Ъ



Гос - по́дь ко - ца - рѣ - ѡ, ѡ́ ле - че́ - ѡ.



Мо - ли́ - тва - ми сва - ты́хъ тво - ѣхъ, спа - се, спа - си́ насъ.



Гос - по́дь коца́рѣѡ, ѡ́ ле - че́ - ѡ, ѡ́бле́чеѡ гдѣ́ ѡ́ ле - че́ - ѡ,



Ѧ пре - по - ѡ - ѡ - ѡ.



Ѧ - бо ѡ́ - тве́р - дѣ́ все - ле́н - нѣ́ - ю, ѡ́ - же не под - вѣ́ - жит - ѡ.



Сви - дѣ́ - нї - ѡ́ тво - ѡ́ ѡ́ - вѣ́ - ри - ша - ѡ́ сѣ́ - лѡ́: до́мѣ́ твоѡ́



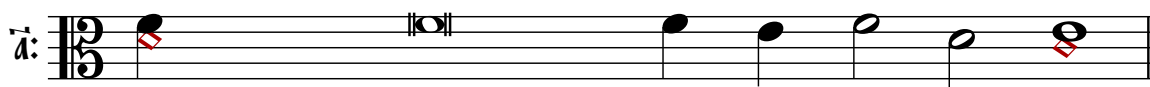
по́добѣ́тъ́ сва́тыиѡ, го́споди, ѡ́ дол - го - тѣ́ днїи́



Сла́ - ва ѡ́ - т - цѣ́ Ѧ сы́ - нѣ́, Ѧ сва - то́ - мѣ́ дѣ́ - хѣ́.

ЕДИНРОДНЫЙ СЫНЕ

Валаамскій напѣвъ



И нынѣ и пріеиѡ и во вѣки вѣ-кѡвѡ, ѧ - мѣнь.



Единродный сыне, и сло - ве бо - жїи, без - смѣр - тенѡ сын,



и иѡволивый спасѣнїѡ на - ше - го ра - ди воплощїтисѡ ѿ свѡтыѡ



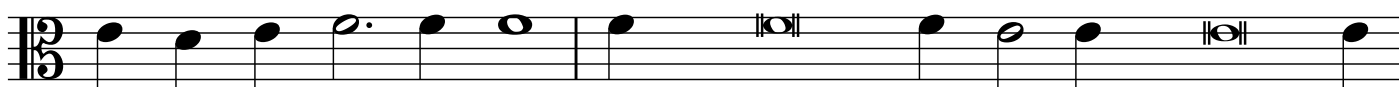
бо - го - ро - ди - цы, и при - сно - де - вы ма - рі - и,



не - пре - ло - жнѡ во - че - ло - вѣ - чи - выи - ѡ: рас - пнїи - ѡ же,



хри - стѣ бо - же, смѣр - тї - ю смѣр - ть по - пра - выи, ѧ - дїиѡ сын



свѡ - ты - ѡ трѡ - и - цы, прославлѣемый ѡт - цѡ, и свѡтому дѡхѡ,



спа - си насѡ.

АНТИФОНА Г



Прї - и - дї - те воз - ра - дѹ - ем - ся гое - по - де - ви,



восклїкнемъ бгѹ спа - сї - те - лю на - ше - мѹ.



Спа - сї ны, сы - не бо - жїи, во свѧ-тыхъ дї-венъ сїи,



по - ю - цы - ѧ тї: ѧл - ли - лѹ - ї - а.



Пред - ва - рїмъ лицє ѡго во ие - по - вѣ - да - нї - и, и во ѡал - мѣхъ



вос - клїк - немъ ѡ - мѹ.



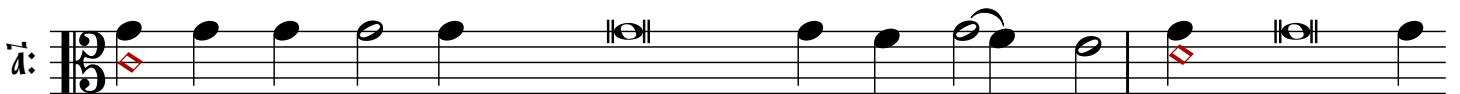
И҆ - ко бгѹ ве - лїи гое - по - дѣ, и царь ве - лїи по всеї зем - ли.



И҆ - ко вѣ - щѣ ѡ - го веи кон - цѣ зем - ли, и вы - со - ты горы



то - го сѣть.



И҆ - ко то - го сѣть море, и той со - тво - рї ѡ, и сѣшѣ рѣцѣ



ѡ - го со - зда - стѣ.