

# ПРИЧАСТНЫ

## ВЪ ПЛЮ:

Хва - ли́ - те го́ - спо - да́ ѿ не - бѣсъ, хва - ли́ - те  
ѿ - го́ вѣ - выш - нихъ.  
ѿ - ли - лѣ - ѿ - а.

## ВЪ ПОНЕДѢЛЬНИКЪ:

*Унисон*

Тво - ра́нн ѿн - ге - лы ско - ѿ - лѣ - хи, ѿ  
сѣ - гнѣ ско - ѿ - пла - мѣнь о́г - нен - ныи.  
ѿ - ли - лѣ - ѿ - а.

## Во вто́рникъ:

Въ па́ - мѣть вѣч - нѣ - ю вѣ - дѣтъ пра́ - вед - ныи,  
ѿ сѣ - ха зла́ не оубо - ѿ - ѣ - ѣ.

Въ срѣдѣ:

Ча - шѣ спа - сѣ - нї - ѿ прї - и - мѣ ѿ  
 ѿ - ма гос - под - не при - зо - вѣ.

Въ четвѣртѣ:

Во вѣсѣ зѣм - лю ѿ - зы - де вѣ - ца - нї - е ѿ хъ,  
 ѿ вѣ кон - цѣ вѣ - лѣн - ны - ѿ гла - го - лы ѿ хъ.

Въ пятѣ:

спа - сѣ - нї - е со - дѣ - лавъ ѿ - сѣ  
 по - сре - дѣ зѣм - ли бо - же.

Въ шѣстѣ:

ра - дѣи - те - ѿ пра - вѣд - нї - и  
 ѿ го - спо - дѣ, пра - вымъ по - до - ба - етъ  
 по - хва - ла.

## За упоко́й:

Музыкальный фрагмент в нотной записи на трех станах. Ключевая подпись — один знак бемоль (F). Ритмический рисунок — 4/4. Текст песни:

Бла - же́ - ни га́ - же ѿз - бра́хъ ѿ прѣ -  
а́хъ ѿ - си́ го - спо - ди, ѿ па́ - маТЬ ѿхъ  
къ ро́дхъ ѿ ро́дхъ. ѿл - ли - лѹ - ѿ - а.

## На літѹргіи преждевсѣенныхъ:

Музыкальный фрагмент в нотной записи на двух станах. Ключевая подпись — один знак бемоль (F). Ритмический рисунок — 4/4. Текст песни:

всѹ - си́ - те ѿ ви́ - ди - те,  
га́ - коу бла́гхъ го́с - по́дъ.

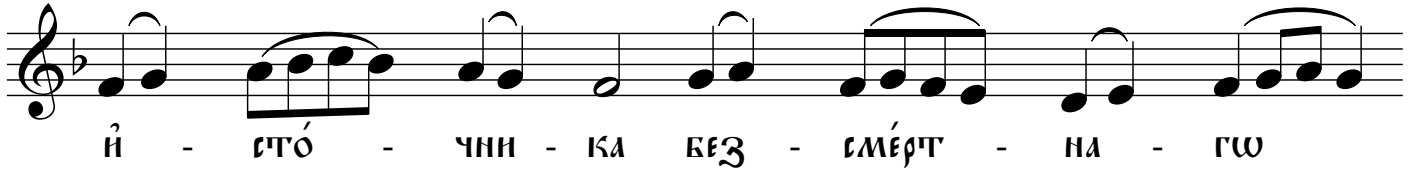
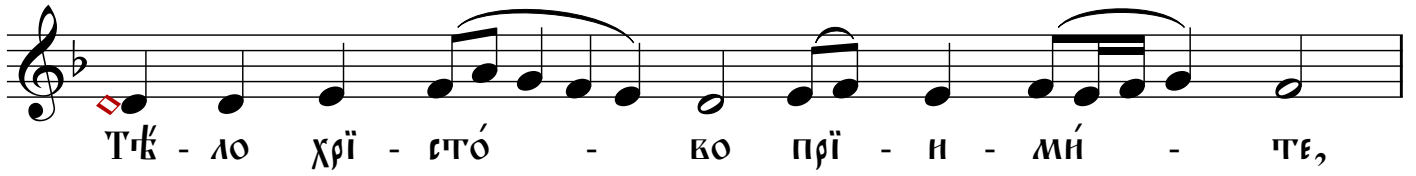
## ѿллила́ѿ:

Музыкальный фрагмент в нотной записи на трех станах. Ключевая подпись — один знак бемоль (F). Ритмический рисунок — 4/4. Текст песни:

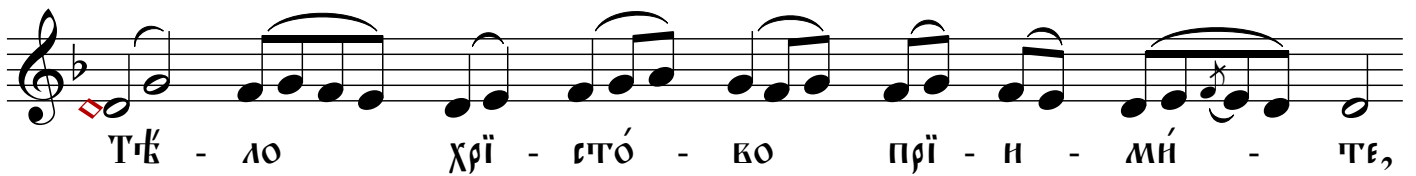
ѿл - ли - лѹ - ѿ - а.  
ѿл - ли - лѹ - ѿ - а.  
ѿл - ли - лѹ - ѿ - а.

# ПРИЧАСТЕНЪ НА ПЯСХУ

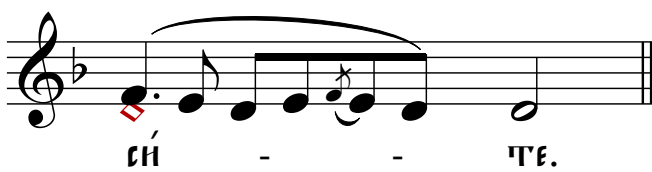
А



В



Г



## краткій

ТѢ - ло хрї - стó - во прї - н - мѣ - те, ѿс - то -  
чни - ка без - смѣр - тна - го вѣсѣ - нї - - те.

## Аллилуїа:

А - ли - луї - а.  
А - ли - луї - а.